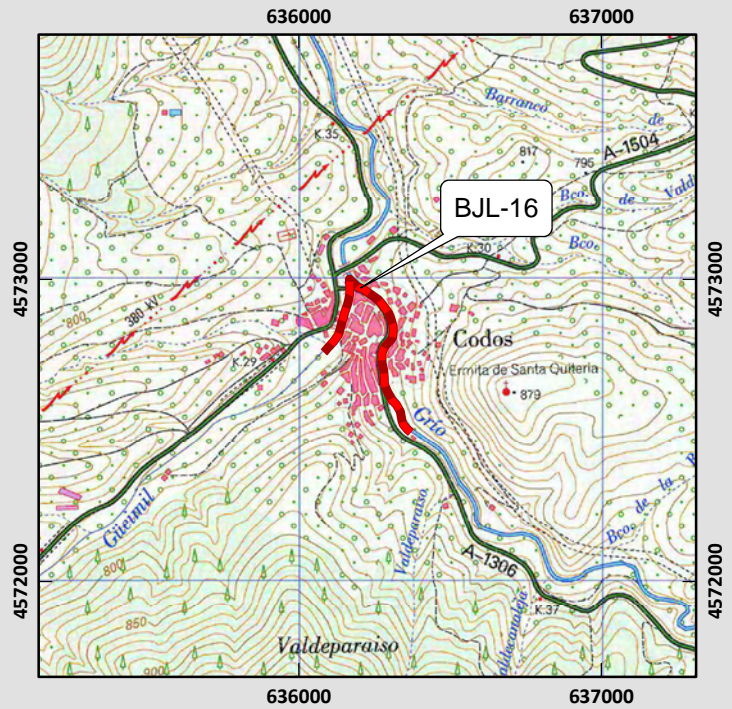
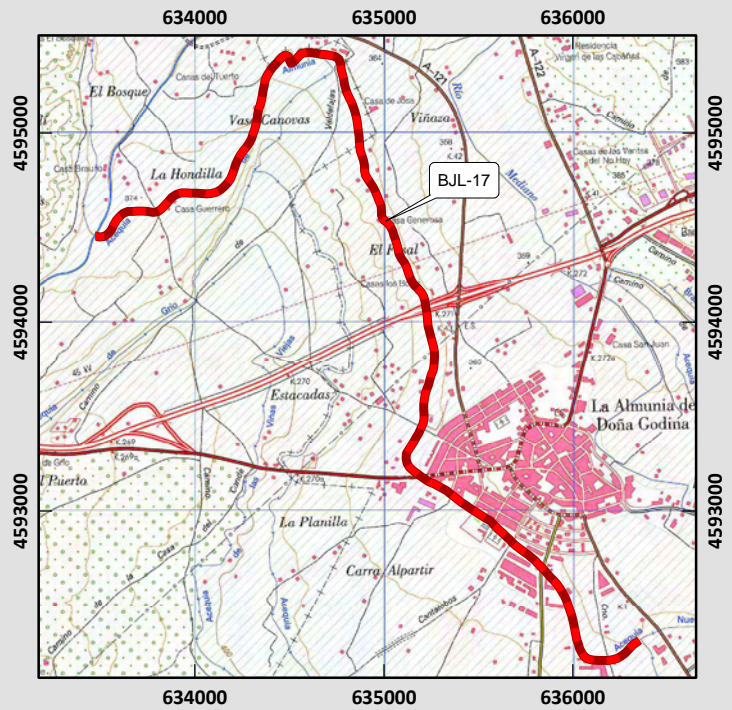


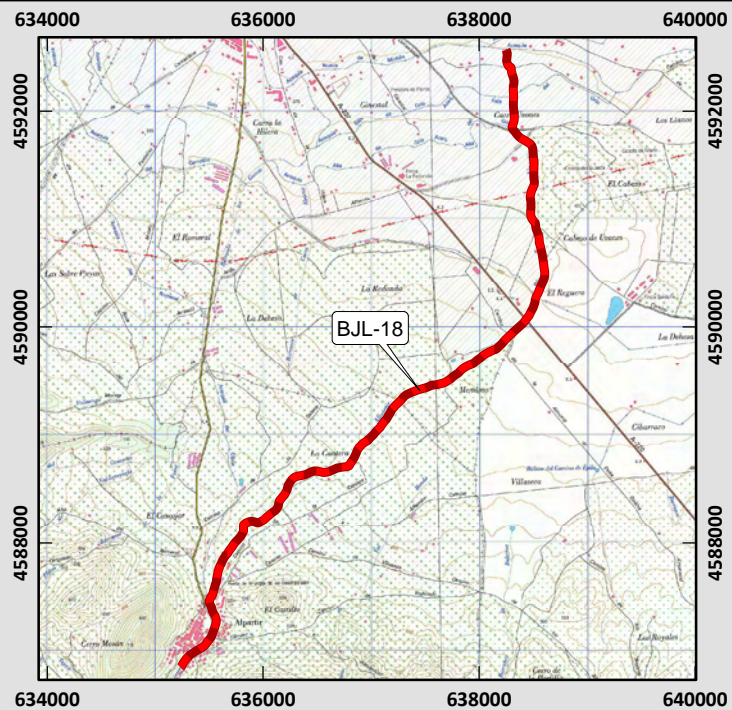
ARPSI's	40.-Bajo Jalón
Tramo de Riesgo Alto Significativo	BJL-16
Cauce	Ríos Grío y Güeimil
Longitud (Km)	0,874
Término Municipal	Codos
Provincia	Zaragoza
Comunidad Autónoma	Aragón
Observaciones	Información de Guardería Fluvial: Afección a casco urbano.



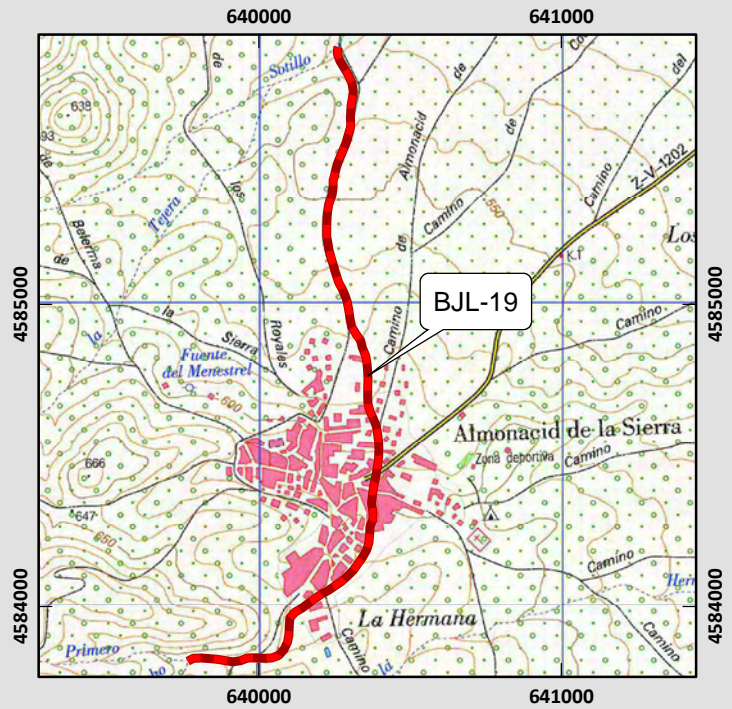
ARPSI's	40.-Bajo Jalón
Tramo de Riesgo Alto Significativo	BJL-17
Cauce	Canal. (Alpartir o Tiernas)
Longitud (Km)	5,978
Término Municipal	La Almunia de Doña Godina
Provincia	Zaragoza
Comunidad Autónoma	Aragón
Observaciones	Información de Guardería Fluvial: Afección a casco urbano.



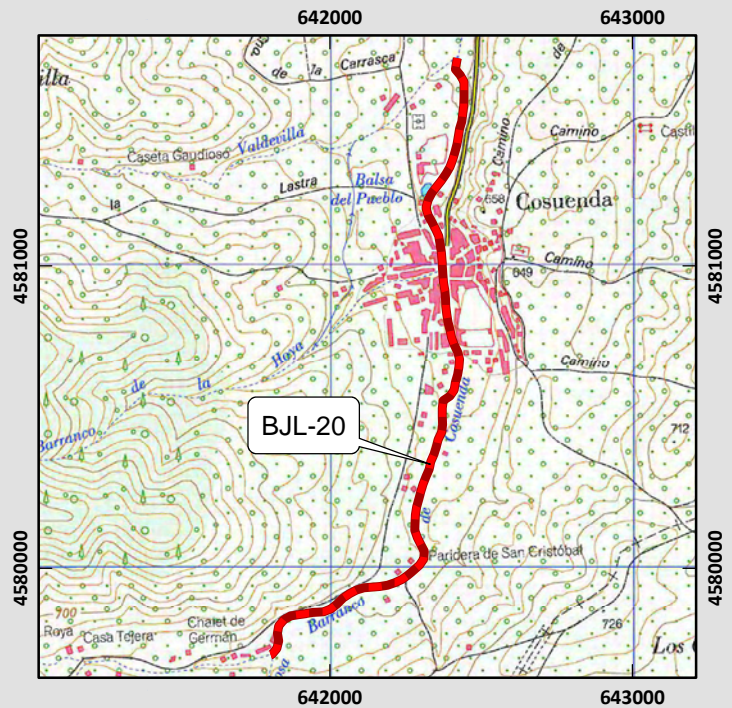
ARPSI's	40.-Bajo Jalón
Tramo de Riesgo Alto Significativo	BJL-18
Cauce	Alpartir o Tiernas
Longitud (Km)	7,765
Término Municipal	Alpartir
Provincia	Zaragoza
Comunidad Autónoma	Aragón
Observaciones	Información de Guardería Fluvial: Afección a casco urbano.



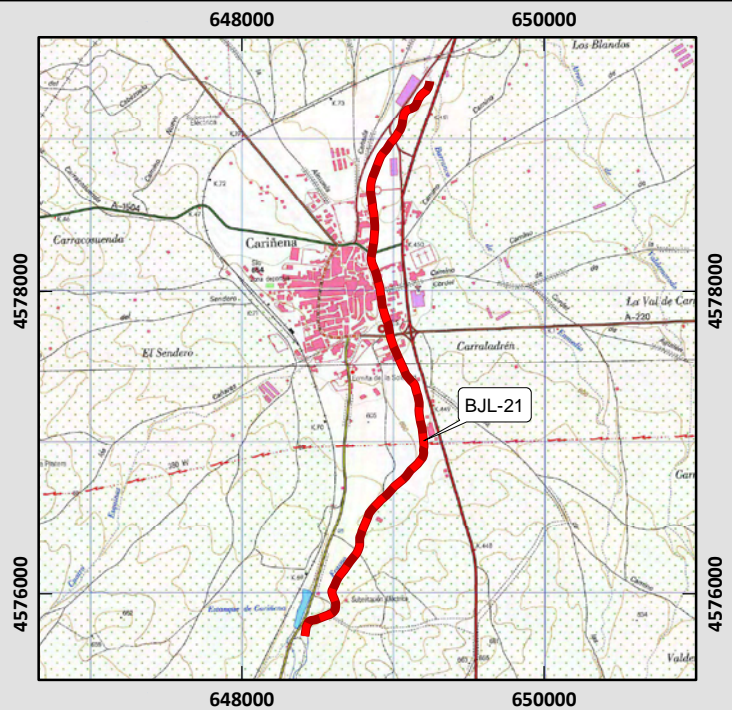
ARPSI's	40.-Bajo Jalón
Tramo de Riesgo Alto Significativo	BJL-19
Cauce	Bco. de la Hoya de Sancho
Longitud (Km)	2,511
Término Municipal	Almonacid de La Sierra
Provincia	Zaragoza
Comunidad Autónoma	Aragón
Observaciones	Información de Guardería Fluvial: Afección a casco urbano.



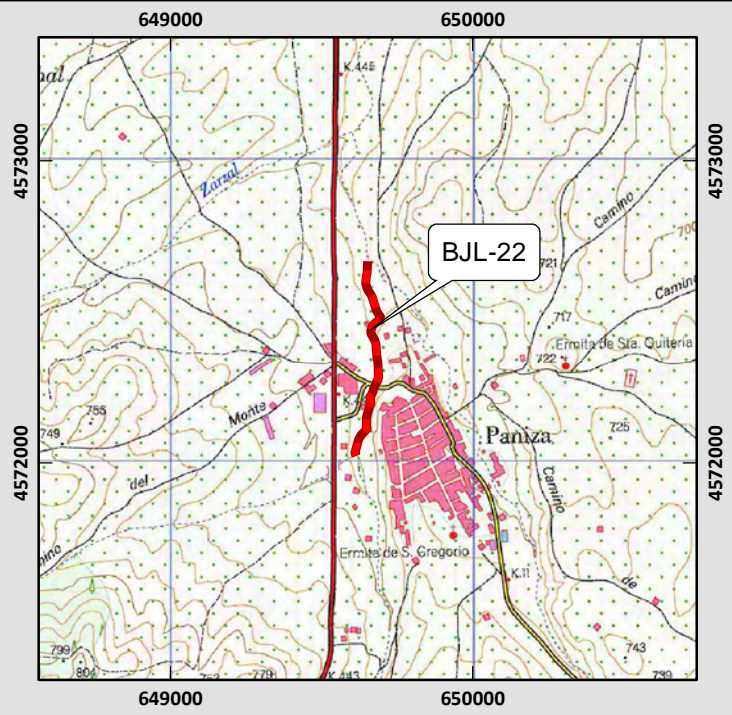
ARPSI's	40.-Bajo Jalón
Tramo de Riesgo Alto Significativo	BJL-20
Cauce	Bco. de Cosuenda
Longitud (Km)	2,410
Término Municipal	Cosuenda
Provincia	Zaragoza
Comunidad Autónoma	Aragón
Observaciones	Información de Guardería Fluvial: Afección a casco urbano.



ARPSI's	40.-Bajo Jalón
Tramo de Riesgo Alto Significativo	BJL-21
Cauce	Frasno o Rambla de Cariñena
Longitud (Km)	4,211
Término Municipal	Cariñena
Provincia	Zaragoza
Comunidad Autónoma	Aragón
Observaciones	Información de Guardería Fluvial: Afección a casco urbano.



ARPSI's	40.-Bajo Jalón
Tramo de Riesgo Alto Significativo	BJL-22
Cauce	Ayo. Carradaroca
Longitud (Km)	0,691
Término Municipal	Paniza
Provincia	Zaragoza
Comunidad Autónoma	Aragón
Observaciones	Información de Protección Civil: Afección a casco urbano.

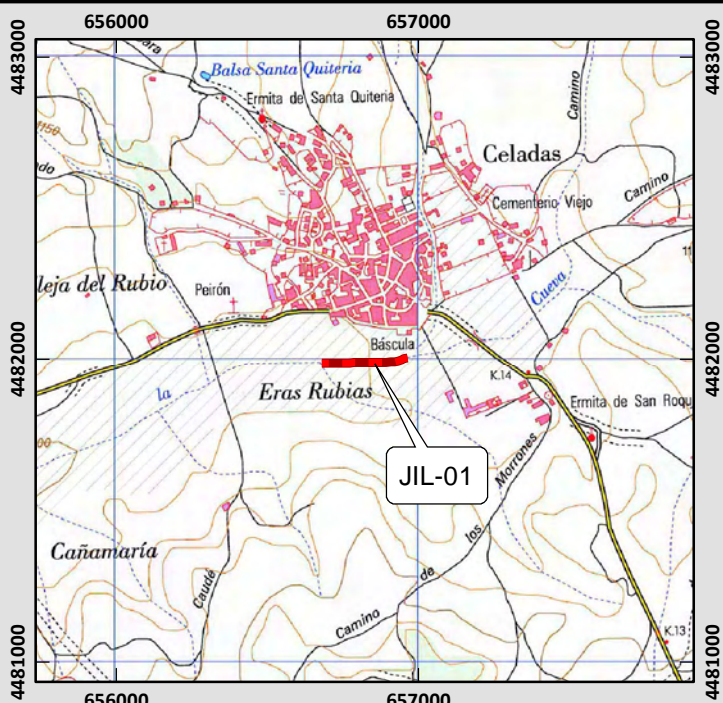


ARPSIs

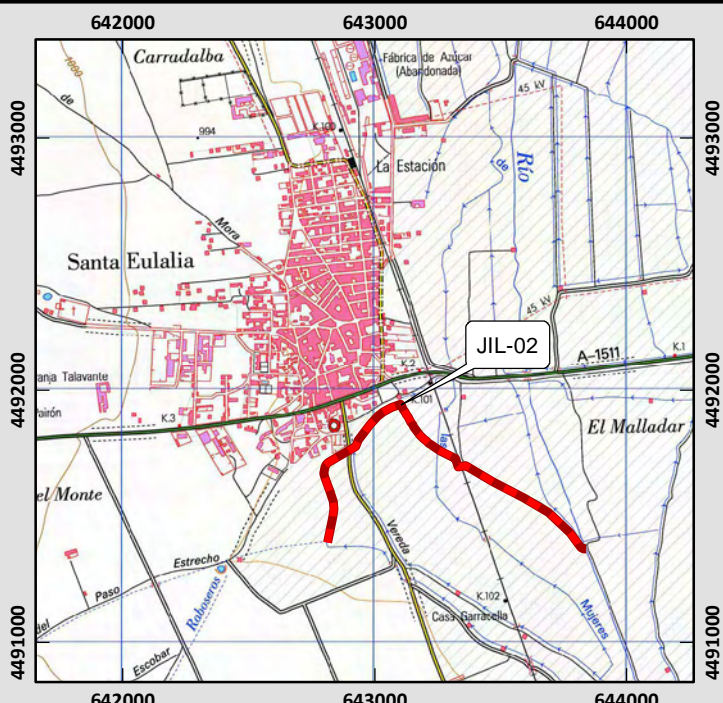
41.- Jiloca

Número de Tramos de Riesgo Alto Significativo	13
Kilómetros totales de Riesgo Alto Significativo	28,740

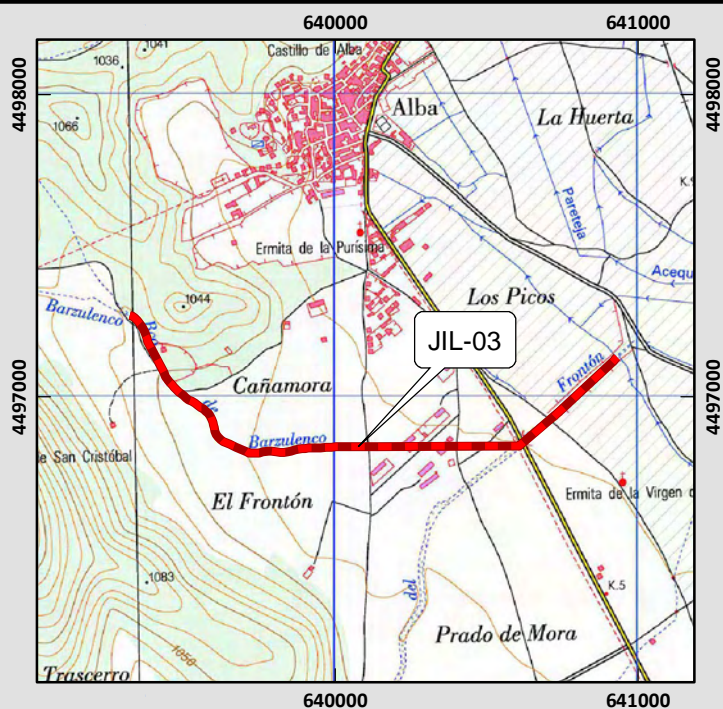
ARPSI's	41.-Jiloca
Tramo de Riesgo Alto Significativo	JIL-01
Cauce	Rambla de la Cueva
Longitud (Km)	0,288
Término Municipal	Celadas
Provincia	Teruel
Comunidad Autónoma	Aragón
Observaciones	Información de Protección Civil: Afección a casco urbano.



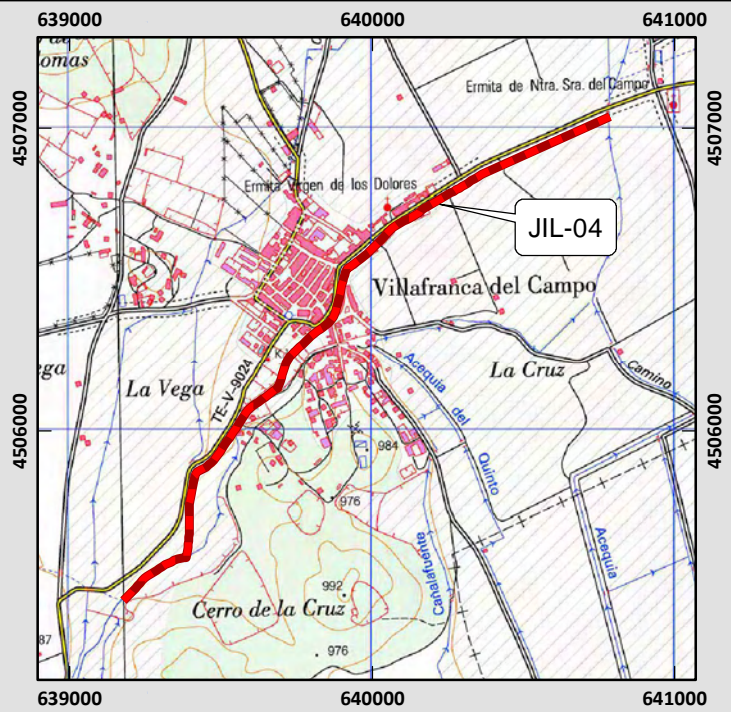
ARPSI's	41.-Jiloca
Tramo de Riesgo Alto Significativo	JIL-02
Cauce	Canal
Longitud (Km)	1,683
Término Municipal	Santa Eulalia del Campo
Provincia	Teruel
Comunidad Autónoma	Aragón
Observaciones	Información de Protección Civil: Afección a carreteras, desbordó hasta carretera del puente.



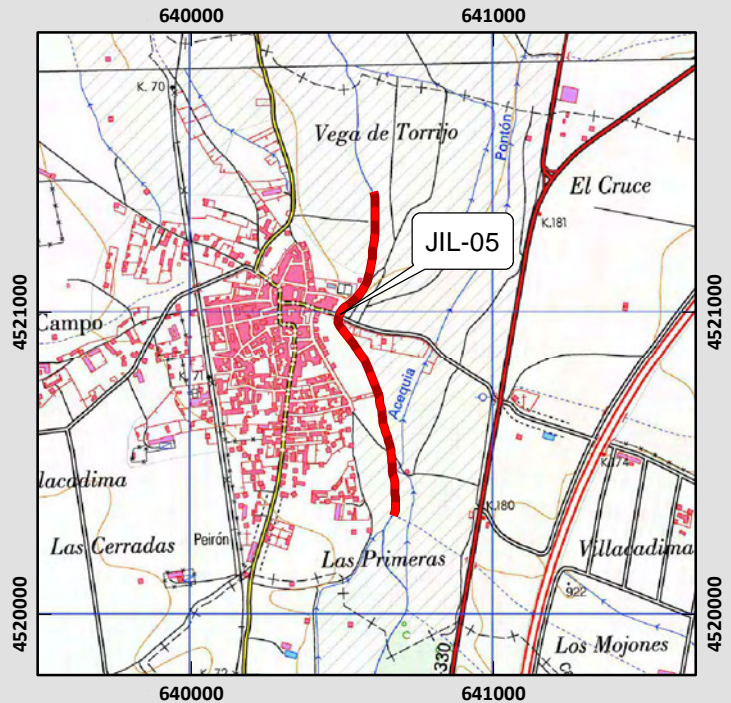
ARPSI's	41.-Jiloca
Tramo de Riesgo Alto Significativo	JIL-03
Cauce	Rambla del Frontón / Bco. Barzulenco
Longitud (Km)	1,962
Término Municipal	Alba
Provincia	Teruel
Comunidad Autónoma	Aragón
Observaciones	Información de Guardería Fluvial y Protección Civil: Afección a casco urbano.



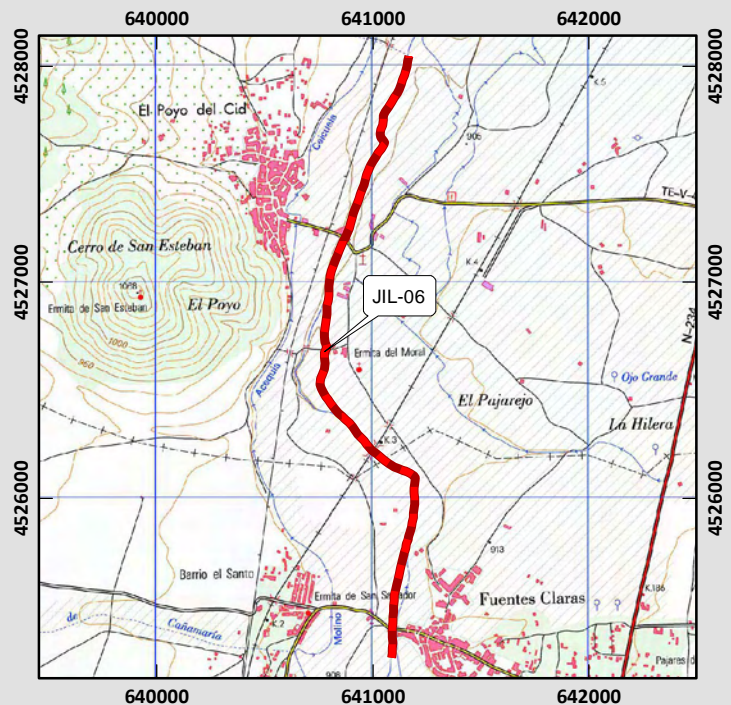
ARPSI's	41.-Jiloca
Tramo de Riesgo Alto Significativo	JIL-04
Cauce	Jiloca
Longitud (Km)	2,424
Término Municipal	Villafranca del Campo
Provincia	Teruel
Comunidad Autónoma	Aragón
Observaciones	Información de Protección Civil: Afección a carreteras, corte carreteras de acceso al núcleo urbano. No existe mancha de inundación.



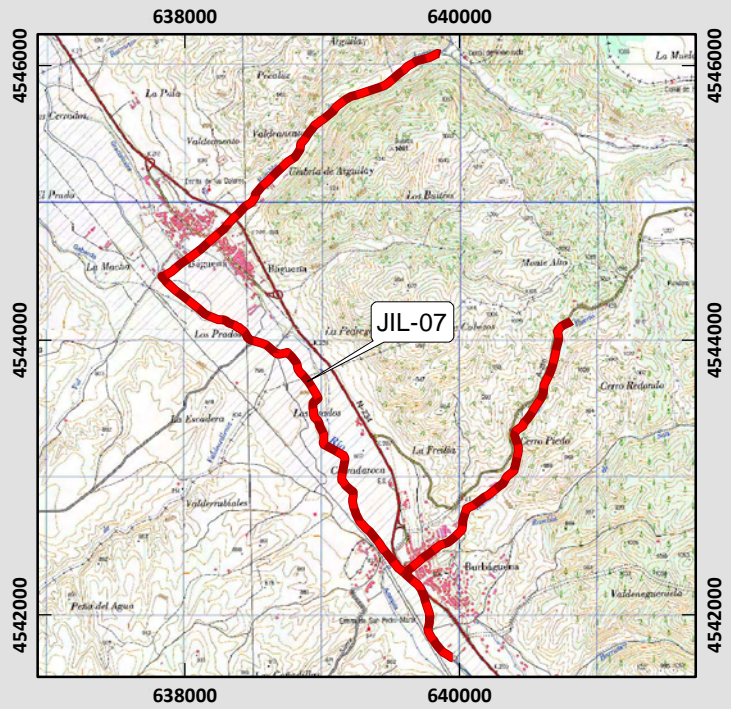
ARPSI's	41.-Jiloca
Tramo de Riesgo Alto Significativo	JIL-05
Cauce	Jiloca
Longitud (Km)	1,153
Término Municipal	Torrijo del Campo
Provincia	Teruel
Comunidad Autónoma	Aragón
Observaciones	Información de Protección Civil: Afección a casco urbano, junto al puente de acceso a la localidad. No existe mancha de inundación.



ARPSI's	41.-Jiloca
Tramo de Riesgo Alto Significativo	JIL-06
Cauce	Jiloca
Longitud (Km)	3,096
Término Municipal	Fuentes Claras / El Poyo del Cid
Provincia	Teruel
Comunidad Autónoma	Aragón
Observaciones	Información de Guardería Fluvial y Protección Civil: Afección a casco urbano y red viaria. Anegó los puentes a su paso por la localidad en Fuentes Claras y varias viviendas junto al puente de acceso a la localidad de El Poyo del Cid. Constrastado con mancha de inundación T500.



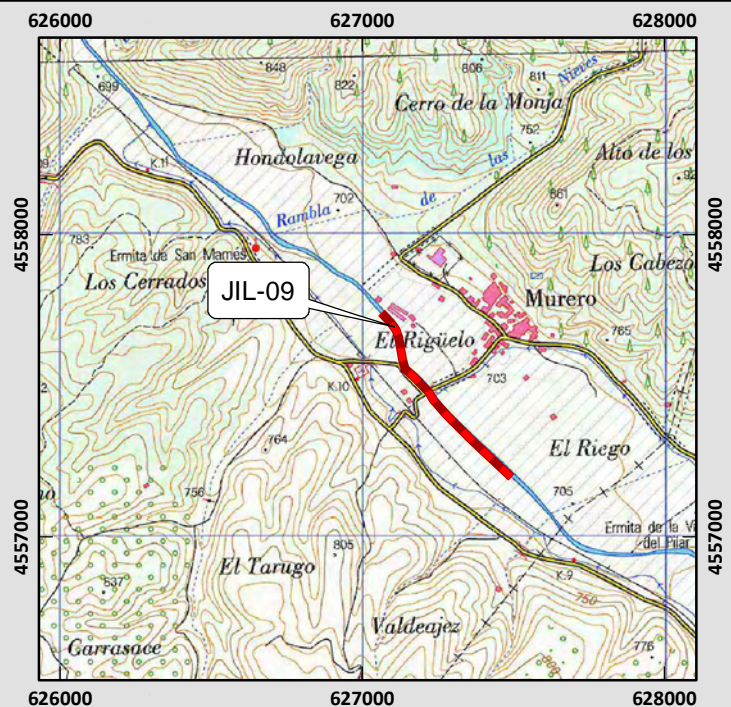
ARPSI's	41.-Jiloca
Tramo de Riesgo Alto Significativo	JIL-07
Cauce	Jiloca / Rambla del Puerto / Rambla de Anento
Longitud (Km)	8,901
Término Municipal	Burbaguena / Bágüena
Provincia	Teruel
Comunidad Autónoma	Aragón
Observaciones	Información de Guardería Fluvial y Protección Civil: Afección a casco urbano, en el término municipal unos 2 metros. Constrastado con mancha de inundación T500.



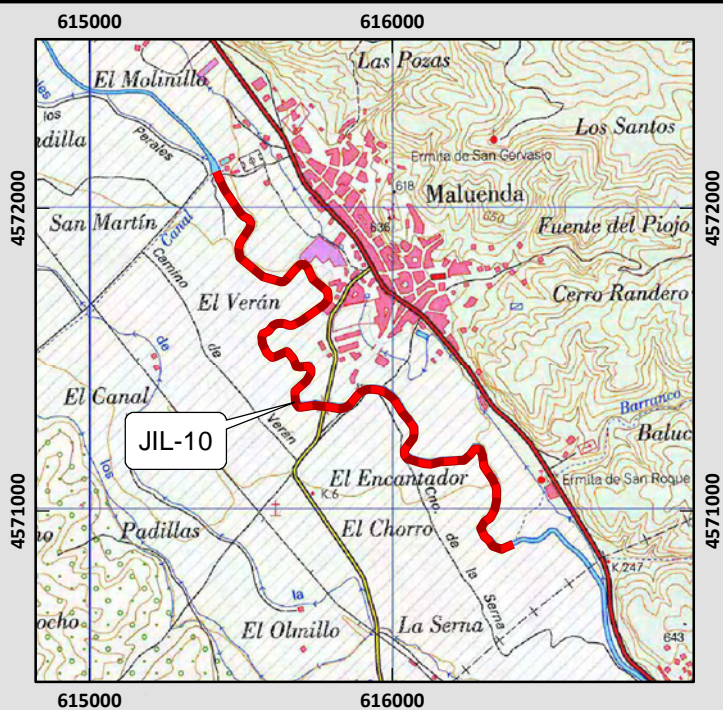
ARPSI's	41.-Jiloca
Tramo de Riesgo Alto Significativo	JIL-08
Cauce	Jiloca
Longitud (Km)	1,473
Término Municipal	Manchones
Provincia	Zaragoza
Comunidad Autónoma	Aragón
Observaciones	Información de Protección Civil: Afección a carreteras, corte carreteras y caminos de acceso al núcleo urbano. Constrastado con mancha de inundación T500.



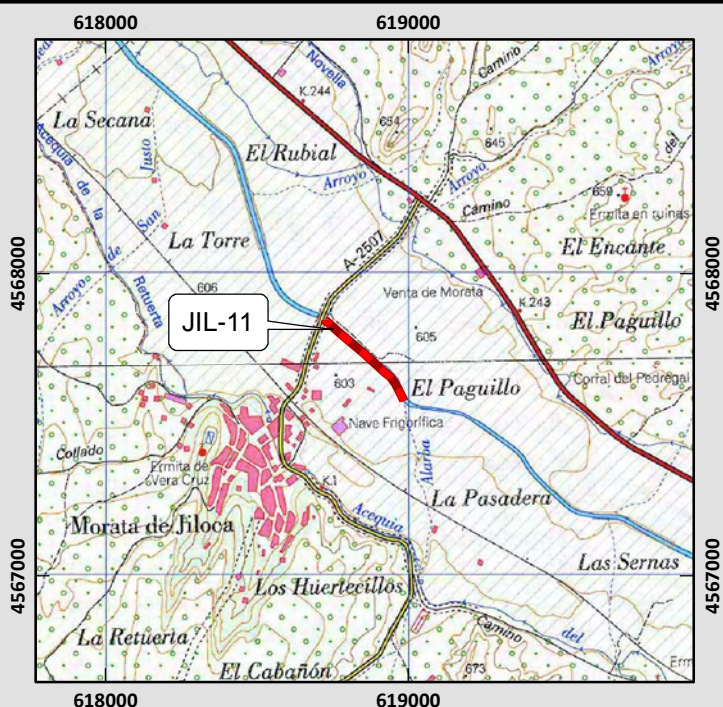
ARPSI's	41.-Jiloca
Tramo de Riesgo Alto Significativo	JIL-09
Cauce	Jiloca
Longitud (Km)	0,710
Término Municipal	Murero
Provincia	Zaragoza
Comunidad Autónoma	Aragón
Observaciones	Información de Protección Civil: Afección a casco urbano, corte carreteras de acceso al núcleo urbano. Constrastado con mancha de inundación T500.



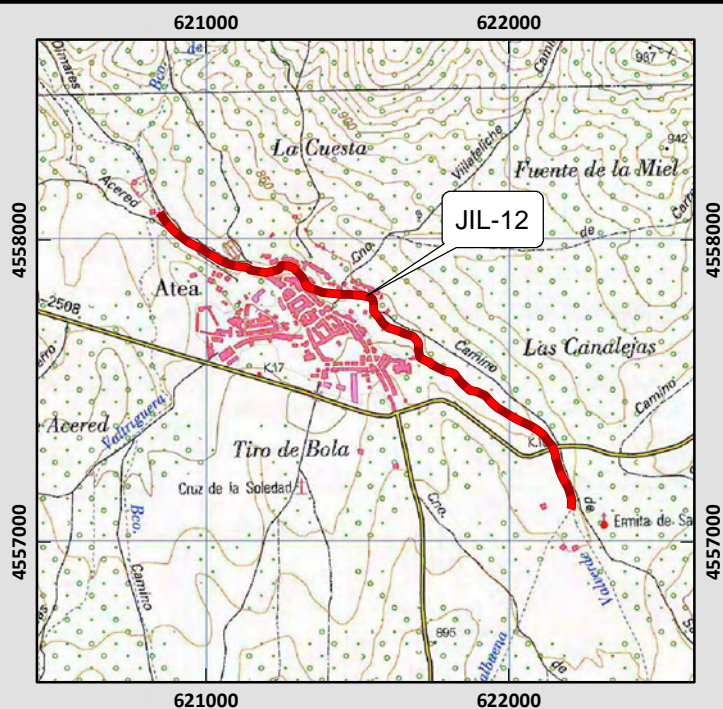
ARPSI's	41.-Jiloca
Tramo de Riesgo Alto Significativo	JIL-10
Cauce	Jiloca
Longitud (Km)	2,683
Término Municipal	Maluenda
Provincia	Zaragoza
Comunidad Autónoma	Aragón
Observaciones	Información de Guardería Fluvial: Afección a casco urbano. Constrastado con mancha de inundación T500.



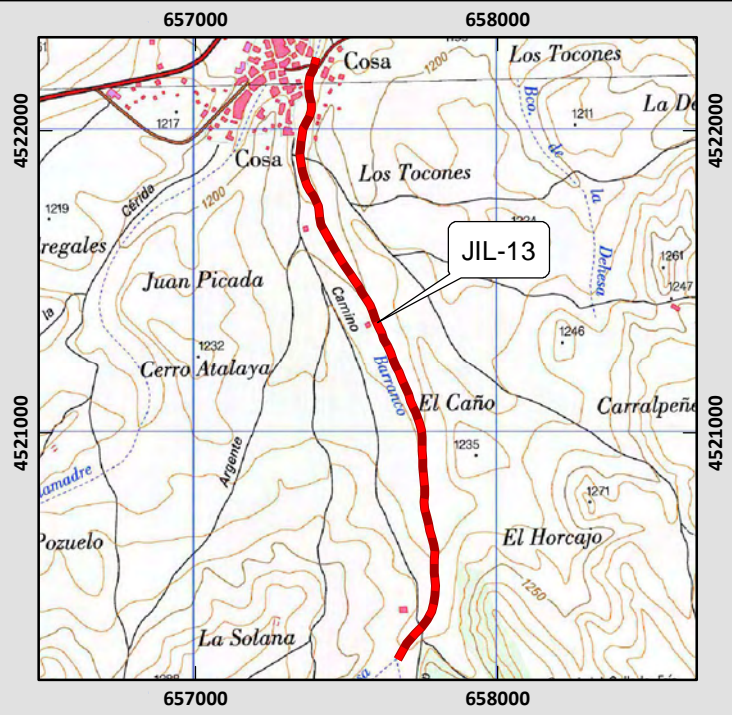
ARPSI's	41.-Jiloca
Tramo de Riesgo Alto Significativo	JIL-11
Cauce	Jiloca
Longitud (Km)	0,375
Término Municipal	Morata de Jiloca
Provincia	Zaragoza
Comunidad Autónoma	Aragón
Observaciones	Información de Protección Civil: Carretera cortada y campos de cultivo. Constrastado con mancha de inundación T500.



ARPSI's	41.-Jiloca
Tramo de Riesgo Alto Significativo	JIL-12
Cauce	Bco. de Valbuena
Longitud (Km)	1,854
Término Municipal	Atea
Provincia	Zaragoza
Comunidad Autónoma	Aragón
Observaciones	Información de Protección Civil: Afección a casco urbano.



ARPSI's	41.-Jiloca
Tramo de Riesgo Alto Significativo	JIL-13
Cauce	Bco. de Horcajo
Longitud (Km)	2,139
Término Municipal	Cosa
Provincia	Teruel
Comunidad Autónoma	Aragón
Observaciones	Información de Protección Civil: Afección a casco urbano, en el puente del casco urbano 2 metros.

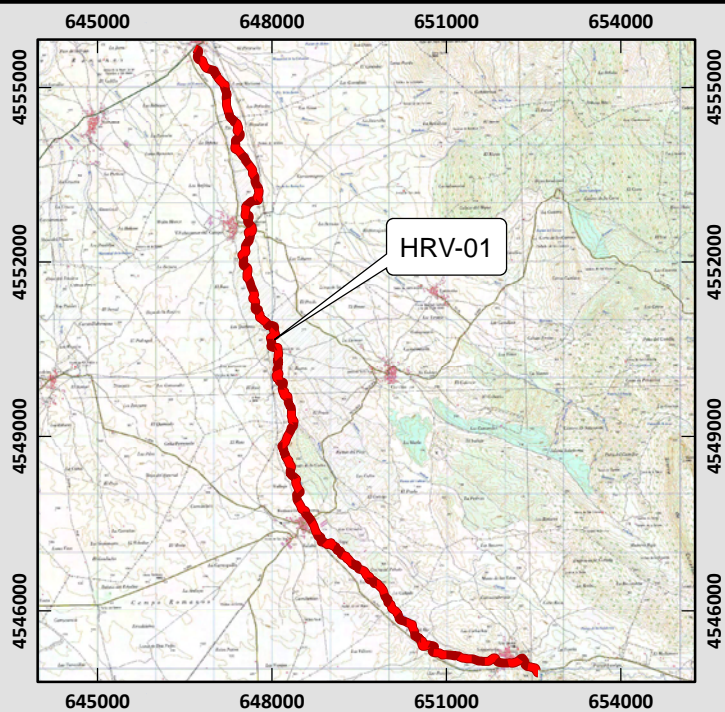


ARPSIs

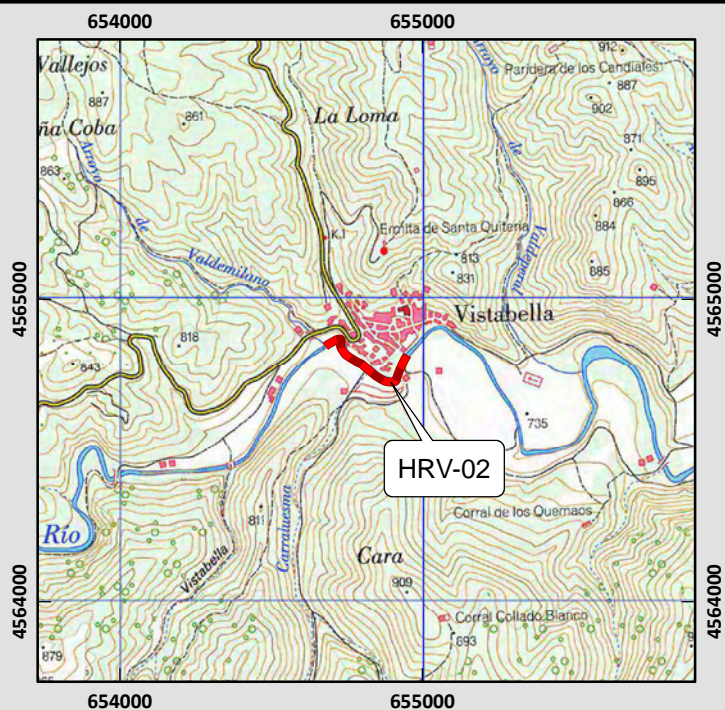
42.- Huerva

Número de Tramos de Riesgo Alto Significativo	9
Kilómetros totales de Riesgo Alto Significativo	51,731

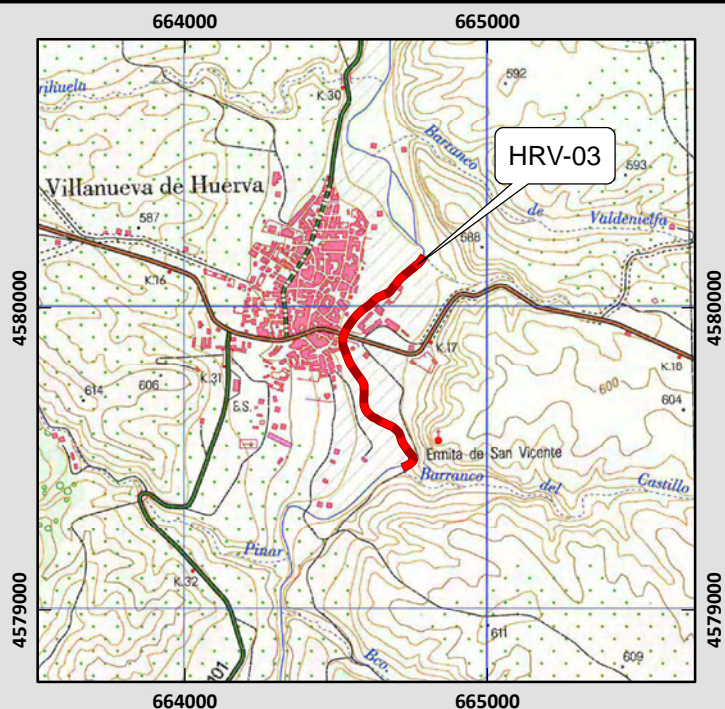
ARPSI's	42.-Huerva
Tramo de Riesgo Alto Significativo	HRV-01
Cauce	Huerva
Longitud (Km)	16,096
Término Municipal	Lagueruela / Villahermosa del Campo / Ferrerueta de Huerva
Provincia	Teruel
Comunidad Autónoma	Aragón
Observaciones	Información de Protección Civil: Afección a casco urbano, se inundaron varios edificios; corte carreteras de acceso al núcleo urbano. No existe mancha de inundación.



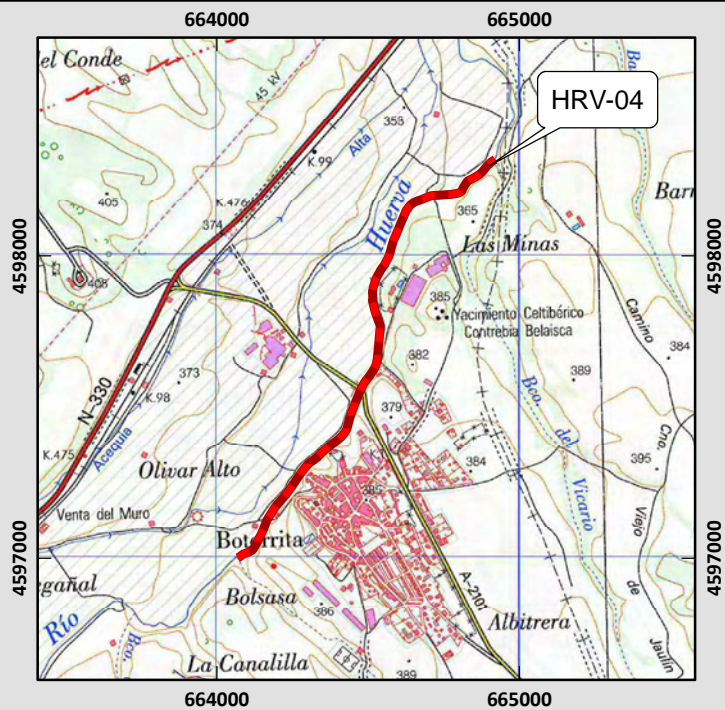
ARPSI's	42.-Huerva
Tramo de Riesgo Alto Significativo	HRV-02
Cauce	Huerva
Longitud (Km)	0,402
Término Municipal	Vistabella
Provincia	Zaragoza
Comunidad Autónoma	Aragón
Observaciones	Información de Guardería Fluvial: Afección a puente, derrumbe del puente. No existe mancha de inundación.



ARPSI's	42.-Huerva
Tramo de Riesgo Alto Significativo	HRV-03
Cauce	Huerva
Longitud (Km)	0,932
Término Municipal	Villanueva de Huerva
Provincia	Zaragoza
Comunidad Autónoma	Aragón
Observaciones	Información de Protección Civil: Afección a casco urbano. No existe mancha de inundación.



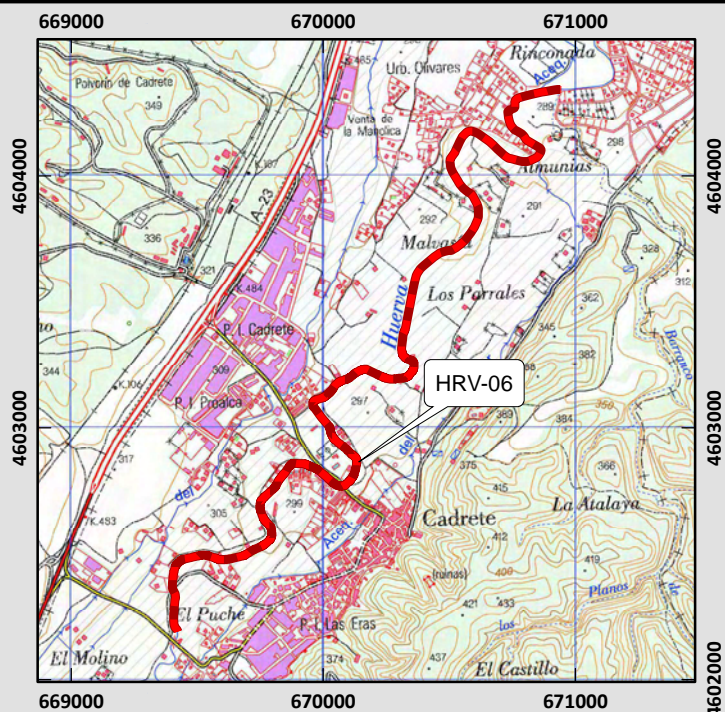
ARPSI's	42.-Huerva
Tramo de Riesgo Alto Significativo	HRV-04
Cauce	Huerva
Longitud (Km)	1,702
Término Municipal	Botorrita
Provincia	Zaragoza
Comunidad Autónoma	Aragón
Observaciones	Información de Guardería Fluvial y Protección Civil: Afección a toma de agua. Constrastado con mancha de inundación T500.



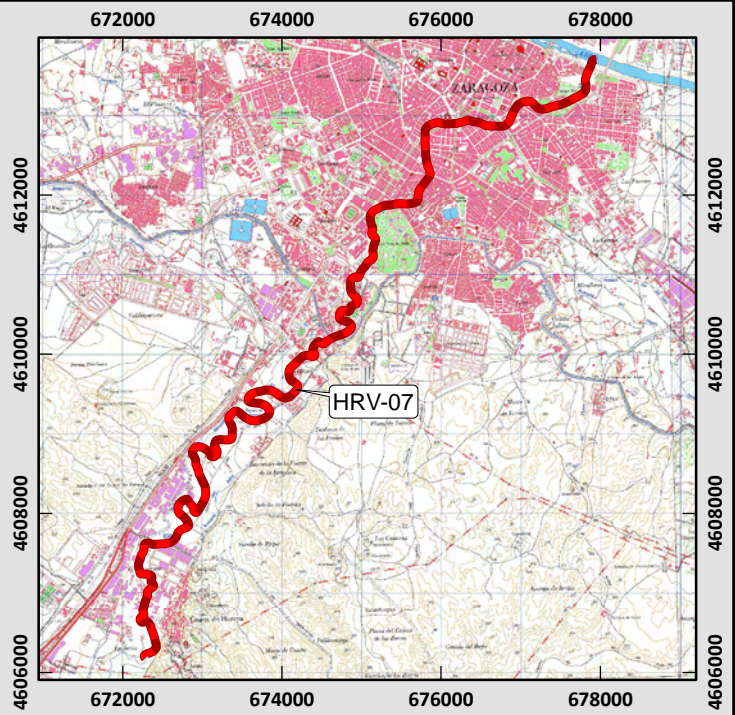
ARPSI's	42.-Huerva
Tramo de Riesgo Alto Significativo	HRV-05
Cauce	Bco. Salado / Huerva
Longitud (Km)	7,907
Término Municipal	Maria de Huerva
Provincia	Zaragoza
Comunidad Autónoma	Aragón
Observaciones	Información de Guardería Fluvial y Protección Civil: Afección a urbanizaciones. Constrastado con mancha de inundación T500.



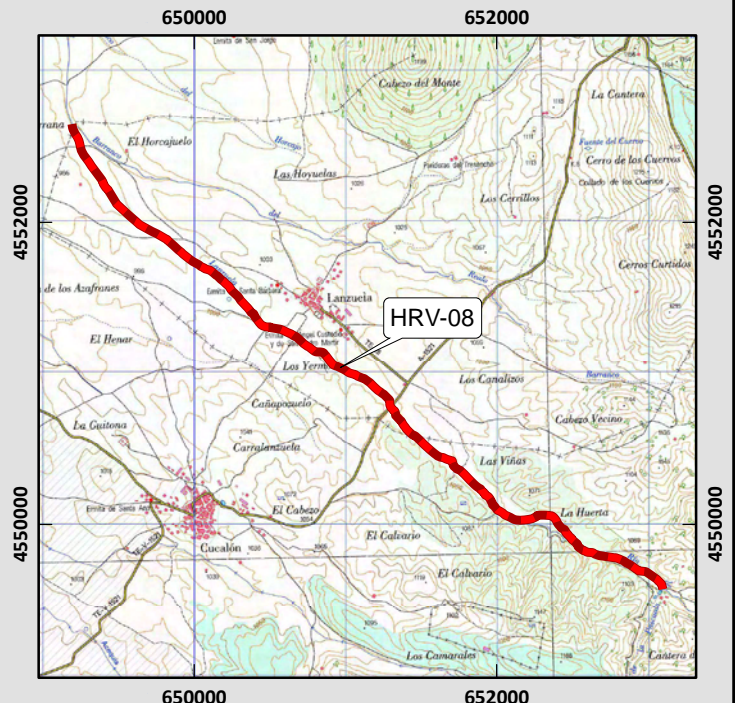
ARPSI's	42.-Huerva
Tramo de Riesgo Alto Significativo	HRV-06
Cauce	Huerva
Longitud (Km)	4,130
Término Municipal	Cadrete
Provincia	Zaragoza
Comunidad Autónoma	Aragón
Observaciones	Información de Guardería Fluvial y Protección Civil: Afección a urbanizaciones, naves, de campos de cultivo, cortes en caminos. Constrastado con mancha de inundación T500.



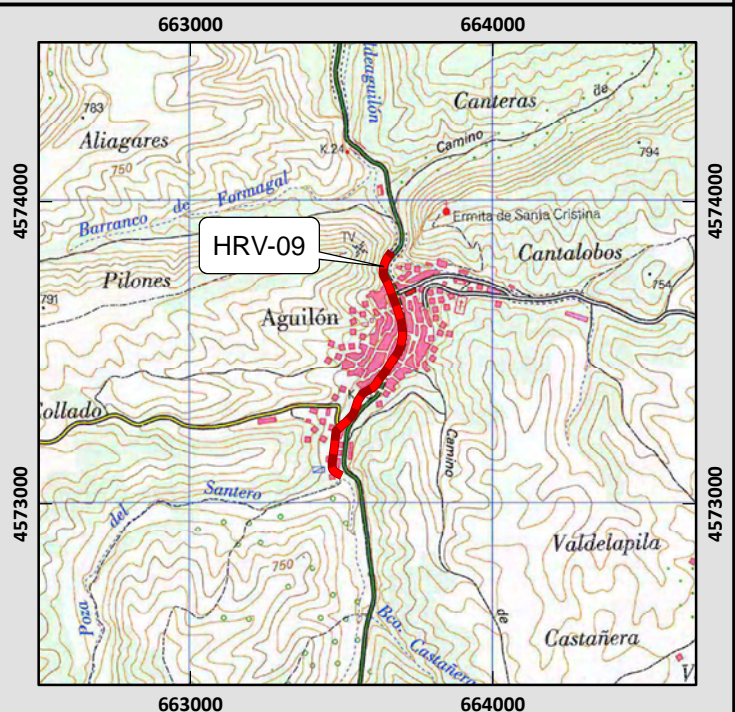
ARPSI's	42.-Huerva
Tramo de Riesgo Alto Significativo	HRV-07
Cauce	Huerva
Longitud (Km)	14,422
Término Municipal	Cuarte de Huerva / Zaragoza
Provincia	Zaragoza
Comunidad Autónoma	Aragón
Observaciones	Información de Protección Civil: Afección a margen derecha, Urbanización La Junquera; margen derecha, Urbanización Las Abdulas; urbanizaciones; puente, avenida pasa por encima del Puente de la Constitución. Contrastado con mancha de inundación T500.



ARPSI's	42.-Huerva
Tramo de Riesgo Alto Significativo	HRV-08
Cauce	Lanzuela
Longitud (Km)	5,282
Término Municipal	Lanzuela
Provincia	Teruel
Comunidad Autónoma	Aragón
Observaciones	Información de Protección Civil: Afección a carreteras; corte carreteras de acceso y caminos. No existe mancha de inundación.



ARPSI's	42.-Huerva
Tramo de Riesgo Alto Significativo	HRV-09
Cauce	Bco. de Valdeaguilón o del Frasno
Longitud (Km)	0,858
Término Municipal	Aguilón
Provincia	Zaragoza
Comunidad Autónoma	Aragón
Observaciones	Información de Protección Civil: Afección a casco urbano. No existe mancha de inundación.

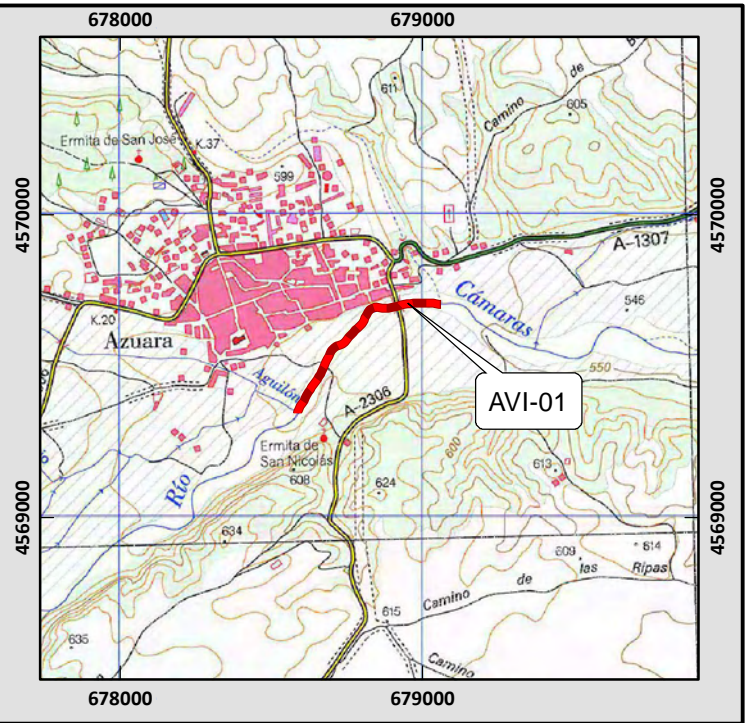


ARPSIs

43.- Aguas Vivas

Número de Tramos de Riesgo Alto Significativo	1
Kilómetros totales de Riesgo Alto Significativo	0,667

ARPSI's	43.-Aguas Vivas
Tramo de Riesgo Alto Significativo	AVI-01
Cauce	Cámaras
Longitud (Km)	0,667
Término Municipal	Azuara
Provincia	Teruel
Comunidad Autónoma	Aragón
Observaciones	Información de Protección Civil: Afección a casco urbano.

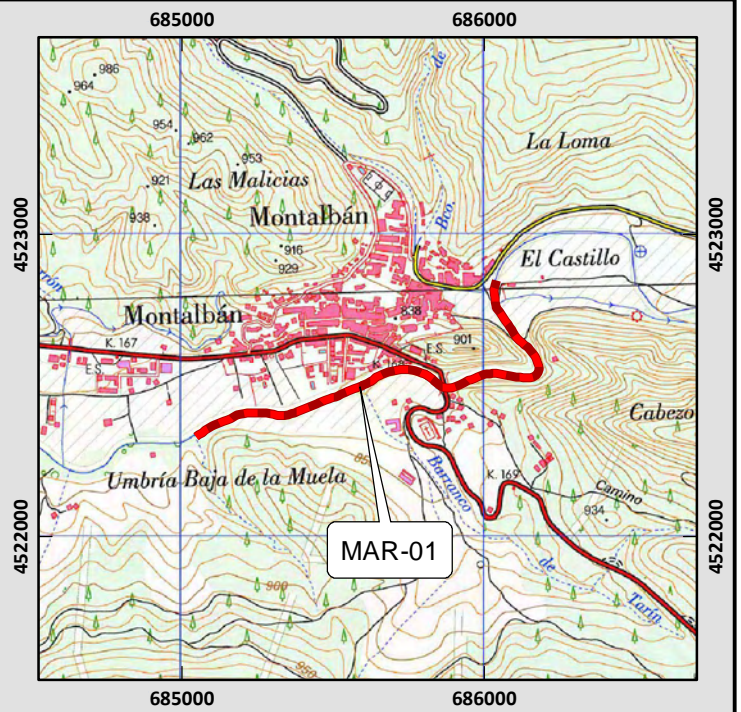


ARPSIs

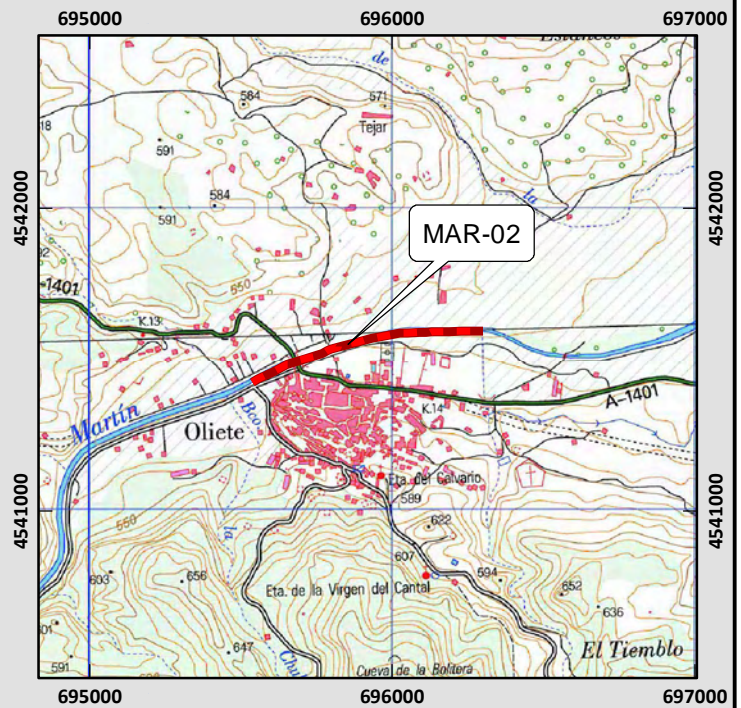
44.- Martín

Número de Tramos de Riesgo Alto Significativo	2
Kilómetros totales de Riesgo Alto Significativo	2,361

ARPSI's	44.-Martín
Tramo de Riesgo Alto Significativo	MAR-01
Cauce	Martin
Longitud (Km)	1,569
Término Municipal	Montalbán
Provincia	Teruel
Comunidad Autónoma	Aragón
Observaciones	Información de Guardería Fluvial: Afección a casco urbano, taller herrería.



ARPSI's	44.-Martín
Tramo de Riesgo Alto Significativo	MAR-02
Cauce	Martin
Longitud (Km)	0,792
Término Municipal	Oliete
Provincia	Teruel
Comunidad Autónoma	Aragón
Observaciones	Información de Guardería Fluvial: Afección a casco urbano, piscinas y lonja.

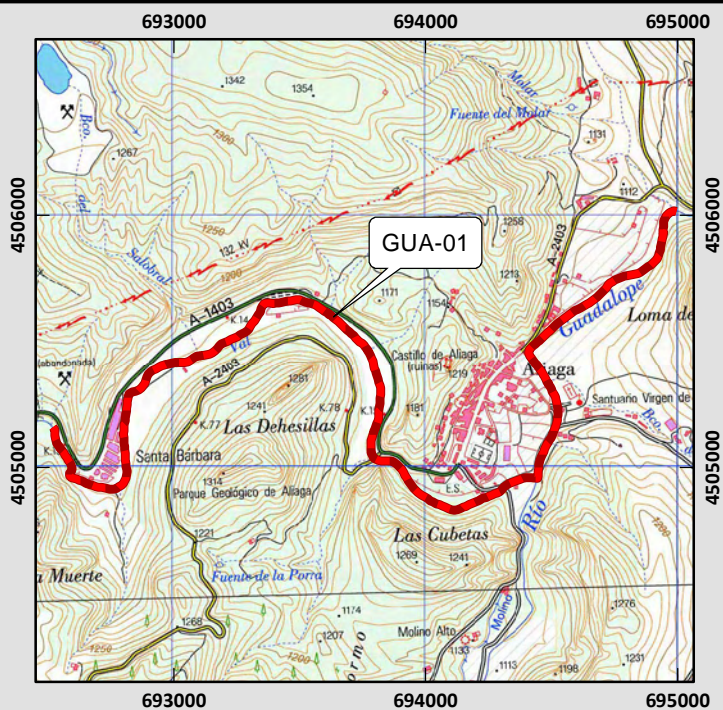


ARPSIs

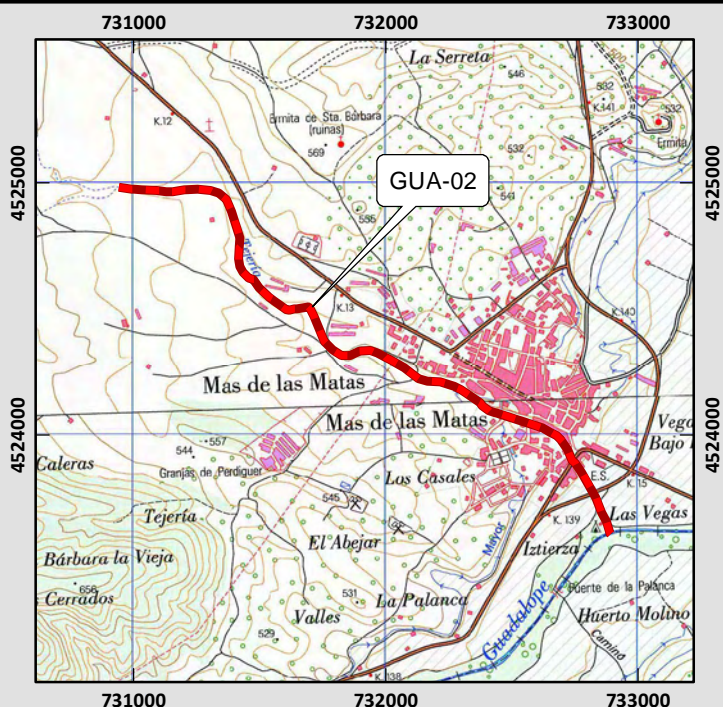
45.- Guadalupe

Número de Tramos de Riesgo Alto Significativo	4
Kilómetros totales de Riesgo Alto Significativo	12,515

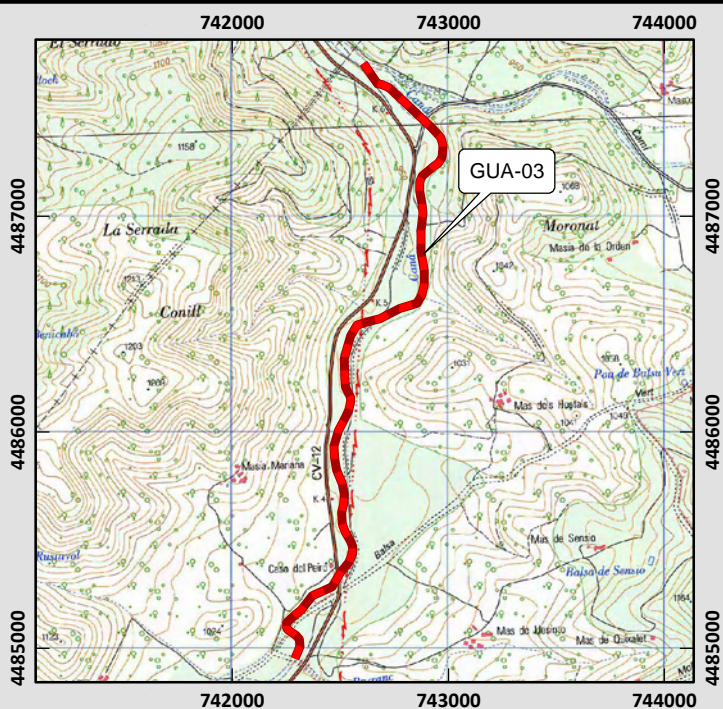
ARPSI's	45.-Guadalupe
Tramo de Riesgo Alto Significativo	GUA-01
Cauce	Río de la Val y/o río Guadalupe
Longitud (Km)	4,597
Término Municipal	Aliaga
Provincia	Teruel
Comunidad Autónoma	Aragón
Observaciones	Información de Guardería Fluvial y Protección Civil: afección a casco urbano. No existen manchas de inundación para poder contrastar.



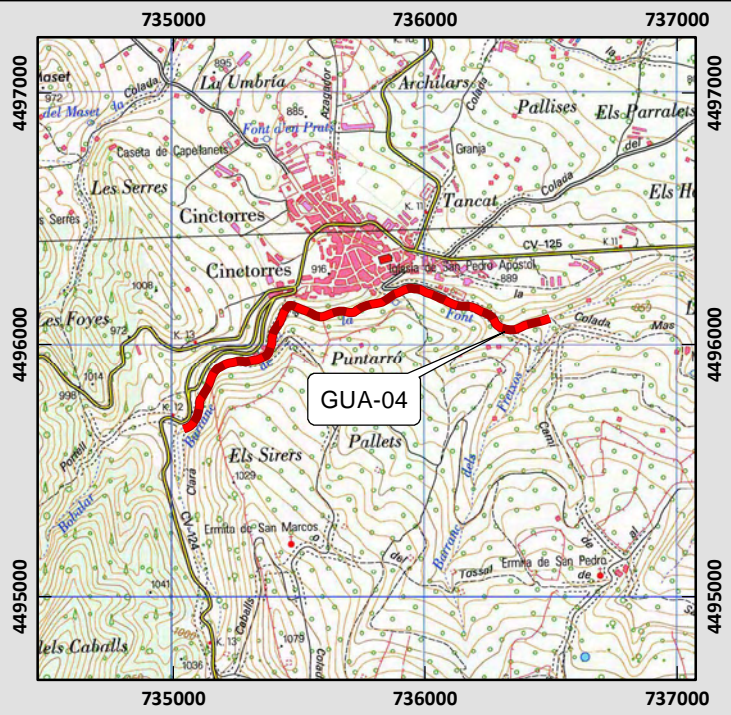
ARPSI's	45.-Guadalupe
Tramo de Riesgo Alto Significativo	GUA-02
Cauce	Barranco de la Tejería
Longitud (Km)	2,692
Término Municipal	Mas de las Matas
Provincia	Teruel
Comunidad Autónoma	Aragón
Observaciones	Información de Guardería Fluvial y Protección Civil: afección a casco urbano. No existen manchas de inundación para poder contrastar.



ARPSI's	45.-Guadalupe
Tramo de Riesgo Alto Significativo	GUA-03
Cauce	Rambla de la Caná
Longitud (Km)	3,389
Término Municipal	Ares del Maestre
Provincia	Castellón
Comunidad Autónoma	Valencia
Observaciones	Información de Guardería Fluvial y Protección Civil: tramo donde hubo 1 fallecido y en que se afecta a la carretera CV-12. Contrastado con manchas de inundación de estudios existentes.



ARPSI's	45.-Guadalope
Tramo de Riesgo Alto Significativo	GUA-04
Cauce	Barranc de la Font
Longitud (Km)	1,837
Término Municipal	Cinctorres
Provincia	Castellón
Comunidad Autónoma	Valencia
Observaciones	Información de Guardería Fluvial: tramo donde hubo 1 fallecido. No existen manchas de inundación para poder contrastar.

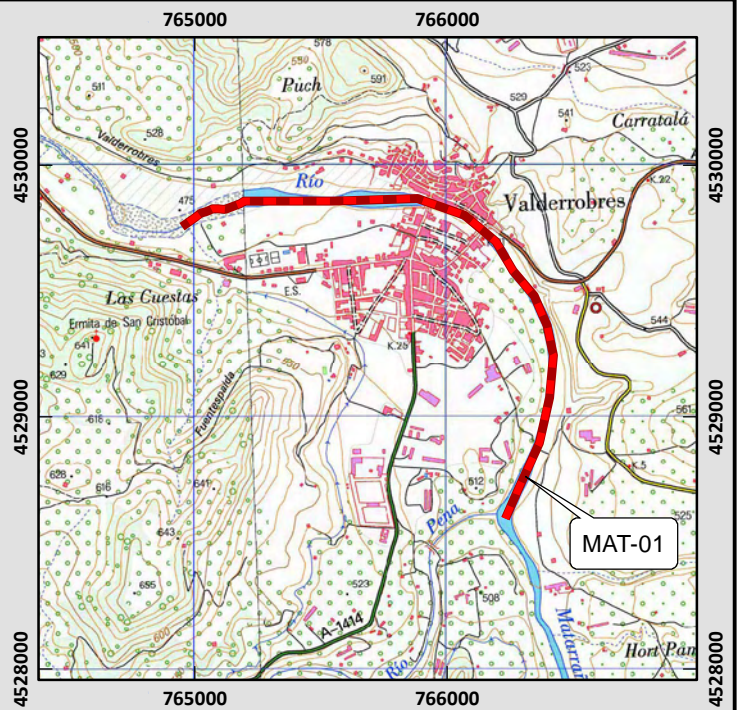


ARPSIs

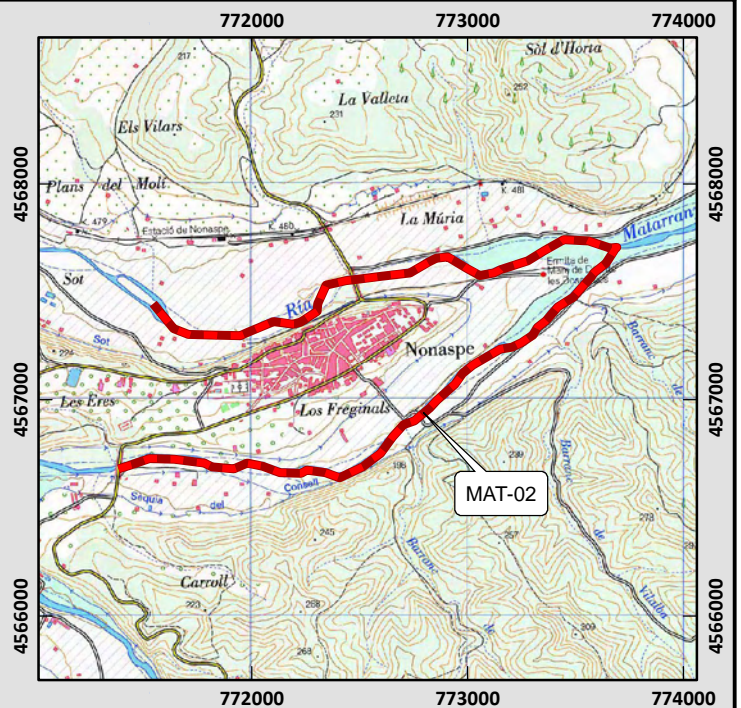
46.- Matarraña

Número de Tramos de Riesgo Alto Significativo	3
Kilómetros totales de Riesgo Alto Significativo	13,141

ARPSI's	46.-Matarraña
Tramo de Riesgo Alto Significativo	MAT-01
Cauce	Río Matarraña
Longitud (Km)	2,516
Término Municipal	Valderrobres
Provincia	Teruel
Comunidad Autónoma	Aragón
Observaciones	Informe de Guardería Fluvial: afección a puentes dentro del casco urbano. Contrastado con manchas de inundación de estudios existentes.



ARPSI's	46.-Matarraña
Tramo de Riesgo Alto Significativo	MAT-02
Cauce	Confluencia entre el Río Matarraña y el Río D'Algars
Longitud (Km)	5,173
Término Municipal	Nonaspe
Provincia	Zaragoza
Comunidad Autónoma	Aragón
Observaciones	Información de Guardería Fluvial y Protección Civil: afección a casco urbano. No existen manchas de inundación para poder contrastar.



ARPSI's	46.-Matarraña
Tramo de Riesgo Alto Significativo	MAT-03
Cauce	Confluencia entre Val del Río y Barranco de Conchillo
Longitud (Km)	5,452
Término Municipal	Valdeltormo
Provincia	Teruel
Comunidad Autónoma	Aragón
Observaciones	Información de Protección Civil: afección a casco urbano. No existen manchas de inundación para poder contrastar.

