

PLAN ESPECIAL DE SEQUÍA
Demarcación Hidrográfica del Ebro

**INFORME MENSUAL ESTADO DE
INDICADORES**

A 30 DE NOVIEMBRE DE 2020

(Fecha: 4 de diciembre de 2020)

Oficina de Planificación Hidrológica

Confederación Hidrográfica del Ebro



Terminología:

- **Sequía** prolongada: sequía natural; indicadores basados en aportaciones (en algún caso precipitaciones) acumuladas a tres meses. Escenarios: sequía o no sequía.
- **Escasez**: falta de capacidad coyuntural de atender las demandas; indicadores basados principalmente en reservas embalsadas, pero también se utiliza según los casos nieve, niveles piezométricos, aportaciones, precipitaciones. Los escenarios son: normalidad, prealerta, alerta, emergencia.
- **UTS**: Unidad territorial de sequía (equivalente a las juntas de explotación)
- **UTE**: Unidad territorial de escasez (equivalente a las juntas de explotación, en algunos casos desagregadas en dos partes)

Valoración de los indicadores de sequía prolongada:

No hay sistemas en sequía. Este mes ha sido seco con carácter general, pero todavía no se nota en los indicadores de sequía que son trimestrales.

Valoración de los indicadores de escasez:

Entra por poco en alerta el bajo Ebro por las bajas reservas del embalse de Mequinenza (830 hm³ a 30 de noviembre), si bien a estas alturas no es preocupante.

Los valores de la UTE 9A Guadalope alto, afectada por la situación de vaciado del embalse de Santolea.

Predicción

Las predicciones de AEMET señalan un periodo noviembre-diciembre-enero más seco de lo habitual en la parte occidental de la cuenca.

Afecciones al medio ambiente. Problemas en las UTS en sequía prolongada

Problemas relacionados con abastecimiento a poblaciones (actuaciones y medidas relevantes al respecto y momento de activación):

Problemas relacionados con el regadío (actuaciones y medidas relevantes al respecto y momento de su activación):

Otros problemas sociales o económicos (actuaciones y medidas relevantes al respecto y momento de su activación):

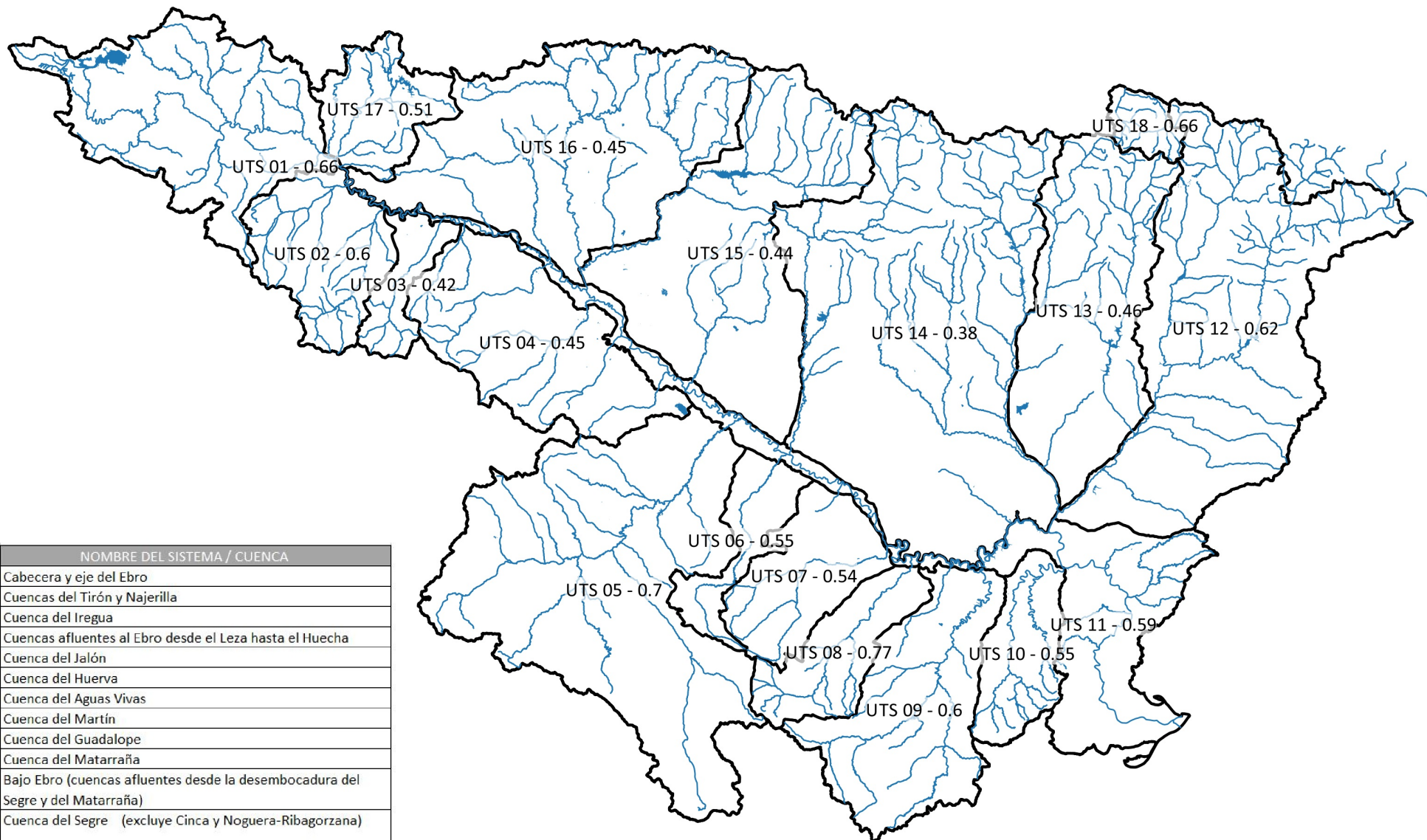
Actuaciones administrativas reseñables:

Consideraciones específicas sobre sistemas con valor del indicador de escasez en Emergencia (o en alerta si se considera necesario):

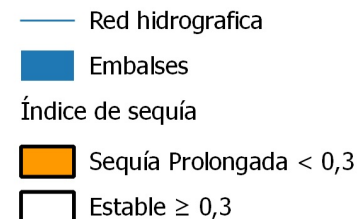
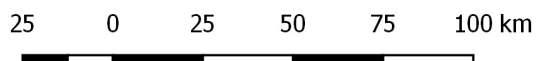
Previsiones a corto-medio plazo

Otros aspectos a destacar para el informe-resumen mensual del MITECO:

ÍNDICES DE SEQUÍA NOVIEMBRE 2020



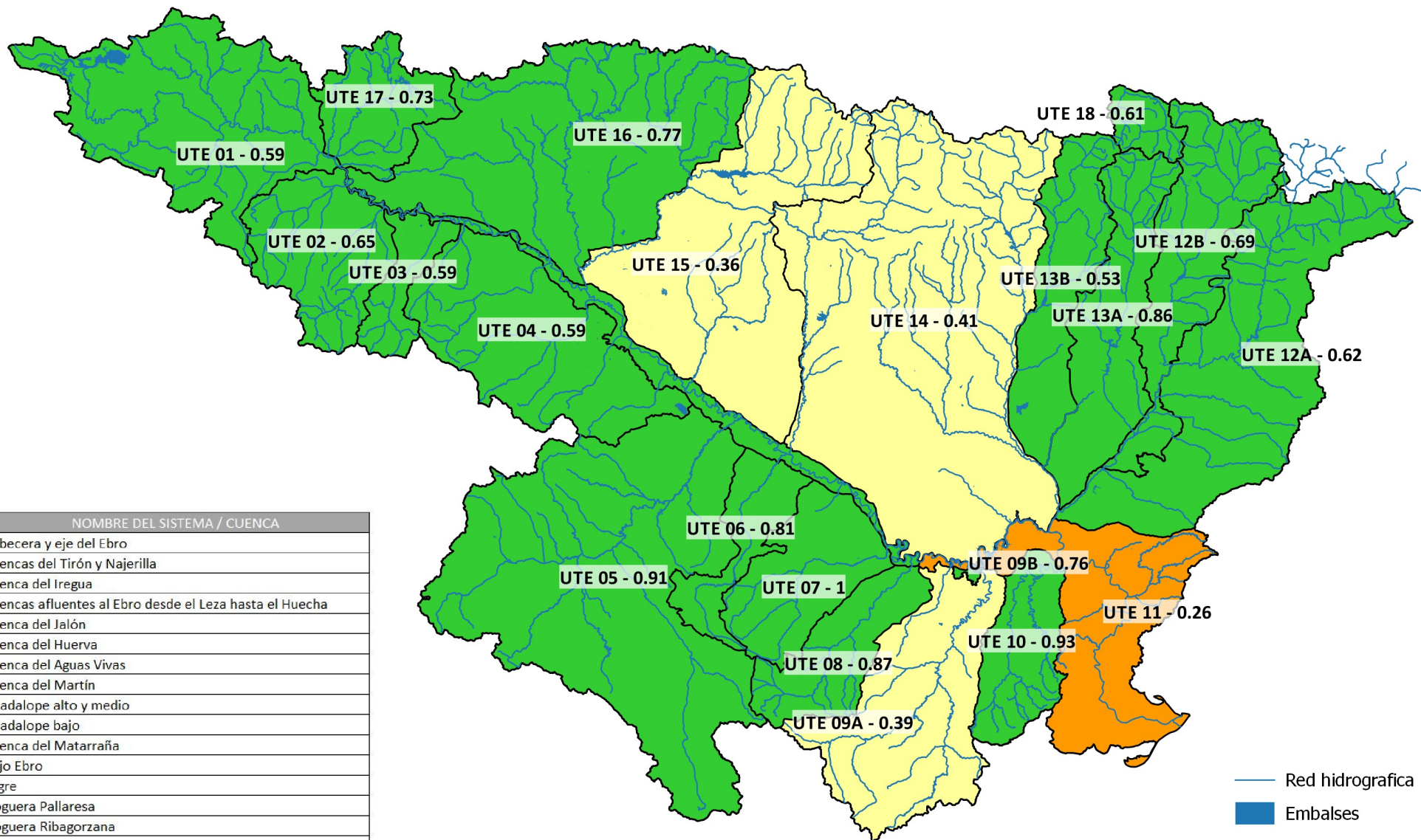
CÓDIGO	NOMBRE DEL SISTEMA / CUENCA
UTS 01	Cabecera y eje del Ebro
UTS 02	Cuencas del Tirón y Najerilla
UTS 03	Cuenca del Iregua
UTS 04	Cuencas afluentes al Ebro desde el Leza hasta el Huecha
UTS 05	Cuenca del Jalón
UTS 06	Cuenca del Huerva
UTS 07	Cuenca del Aguas Vivas
UTS 08	Cuenca del Martín
UTS 09	Cuenca del Guadalope
UTS 10	Cuenca del Matarraña
UTS 11	Bajo Ebro (cuencas afluentes desde la desembocadura del Segre y del Matarraña)
UTS 12	Cuenca del Segre (excluye Cinca y Noguera-Ribagorzana)
UTS 13	Cuencas del Ésera y Noguera-Ribagorzana
UTS 14	Cuencas del Gállego-Cinca
UTS 15	Cuencas del Aragón y Arba
UTS 16	Cuencas del Irati, Arga y Ega
UTS 17	Cuencas del Bayas, Zadorra e Inglares
UTS 18	Cuenca del Garona



Índice Mensual de Sequía en la Demarcación Hidrográfica del Ebro

UT	Tipo Variabl	Codigo	Nombre	Índice Variable 11/2020	Ponderacion(%)	Índice UTS 11/2020	Índice UTS 10/2020	Índice UTS 9/2020	Escenarios
UTS 01	3	9801	Aportaciones en embalse de Ebro (9801)	0,66	100	0,66	0,67	0,50	Normalidad
UTS 02	3	9809	Aportaciones en embalse de Mansilla (9809)	0,60	100	0,60	0,68	0,59	Normalidad
UTS 03	3	9806	Aportaciones en embalse de Pajares (9806)	0,42	100	0,42	0,50	0,51	Normalidad
UTS 04	5	9253	Aportaciones en EA Cidacos en Arnedillo (9253)	0,34	70	0,45	0,38	0,35	Normalidad
	6	EM71	Precipitaciones en El Val (EM71)	0,70	30				
UTS 05	3	9812	Aportaciones en embalse de La Tranquera (9812)	0,61	50	0,70	0,72	0,76	Normalidad
	5	9042	Aportaciones en EA Jiloca en Calamocha (9042)	0,83	25				
	5	9058	Aportaciones en EA Jalón en Jubera (9058)	0,75	25				
UTS 06	3	9814	Aportaciones en embalse de Las Torcas (9814)	0,55	100	0,55	0,61	0,63	Normalidad
UTS 07	6	EM15	Precipitaciones en Moneva (EM15)	0,49	20	0,54	0,52	0,56	Normalidad
	3	9814	Aportaciones en embalse de Las Torcas (9814)	0,55	80				
UTS 08	3	9817	Aportaciones en embalse de Cueva Foradada (9817)	0,77	100	0,77	0,92	1,00	Normalidad
UTS 09	4	A001	Aportaciones en sistema de embalses Santolea (9818) y Puente de	0,60	100	0,60	0,36	0,55	Normalidad
UTS 10	6	EM21	Precipitaciones en Pena (EM21)	0,55	50	0,55	0,27	0,46	Normalidad
	3	9821	Aportaciones en embalse de Pena (9821)	0,54	50				
UTS 11	3	9804	Aportaciones en embalse de Ribarroja (9804)	0,59	100	0,59	0,63	0,56	Normalidad
	6	EM43	Precipitaciones en Guiamets (EM43)	0,59	0				
UTS 11 Guiamets	3	9804	Aportaciones en embalse de Ribarroja (9804)	0,59	0	0,59	0,40	0,47	Normalidad
	6	EM43	Precipitaciones en Guiamets (EM43)	0,59	100				
UTS 12	3	9862	Aportaciones en embalse de Oliana (9862)	0,62	100	0,62	0,59	0,60	Normalidad
UTS 13	3	9848	Aportaciones en embalse de Barasona (9848)	0,41	50	0,46	0,33	0,31	Normalidad
	5	9137	Aportaciones en EA Noguera Ribagorzana en Pont de Suert (9137)	0,51	50				
UTS 14	3	9846	Aportaciones en embalse de Mediano (9846)	0,48	80	0,38	0,42	0,32	Normalidad
	5	9123	Aportaciones en EA Gállego en Anzánigo (9123)	0,01	20				
UTS 15	3	9829	Aportaciones en embalse de Yesa (9829)	0,44	100	0,44	0,52	0,23	Normalidad
UTS 16	3	9875	Aportaciones en embalse de Itoiz (9875)	0,48	50	0,45	0,51	0,02	Normalidad
	5	9004	Aportaciones en EA Arga en Funes (9004)	0,47	25				
	5	9071	Aportaciones en EA Ega en Estella (9071)	0,36	25				
UTS 17	4	A002	Aportaciones en sistema de embalses de Ullívarri (9827) y Urrúnaga (9828)	0,51	100	0,51	0,59	0,57	Normalidad
UTS 18	5	9019	Aportaciones en EA Garona en Bossots (9019)	0,66	100	0,66	0,67	0,48	Normalidad
UTS DEM		TotalAportaciones		0,55		0,55	0,57	0,52	Normalidad

ÍNDICES DE ESCASEZ NOVIEMBRE 2020



CÓDIGO	NOMBRE DEL SISTEMA / CUENCA
UTE 01	Cabecera y eje del Ebro
UTE 02	Cuencas del Tirón y Najerilla
UTE 03	Cuenca del Iregua
UTE 04	Cuencas afluentes al Ebro desde el Leza hasta el Huecha
UTE 05	Cuenca del Jalón
UTE 06	Cuenca del Huerva
UTE 07	Cuenca del Aguas Vivas
UTE 08	Cuenca del Martín
UTE 09A	Guadalope alto y medio
UTE 09B	Guadalope bajo
UTE 10	Cuenca del Matarraña
UTE 11	Bajo Ebro
UTE 12A	Segre
UTE 12B	Noguera Pallaresa
UTE 13A	Noguera Ribagorzana
UTE 13B	Ésera
UTE 14	Gállego Cinca
UTE 15	Cuencas del Aragón y Arba
UTE 16	Cuencas del Irati, Arga y Ega
UTE 17	Cuencas del Bayas, Zadorra e Inglares
UTE 18	Cuenca del Garona

— Red hidrografica

■ Embalses

Indice Escasez

■ 0.15 > Emergencia

■ 0.30 > Alerta ≥ 0.15

■ 0.5 > Prealerta ≥ 0.3

■ Normalidad ≥ 0.5

25 0 25 50 75 100 km

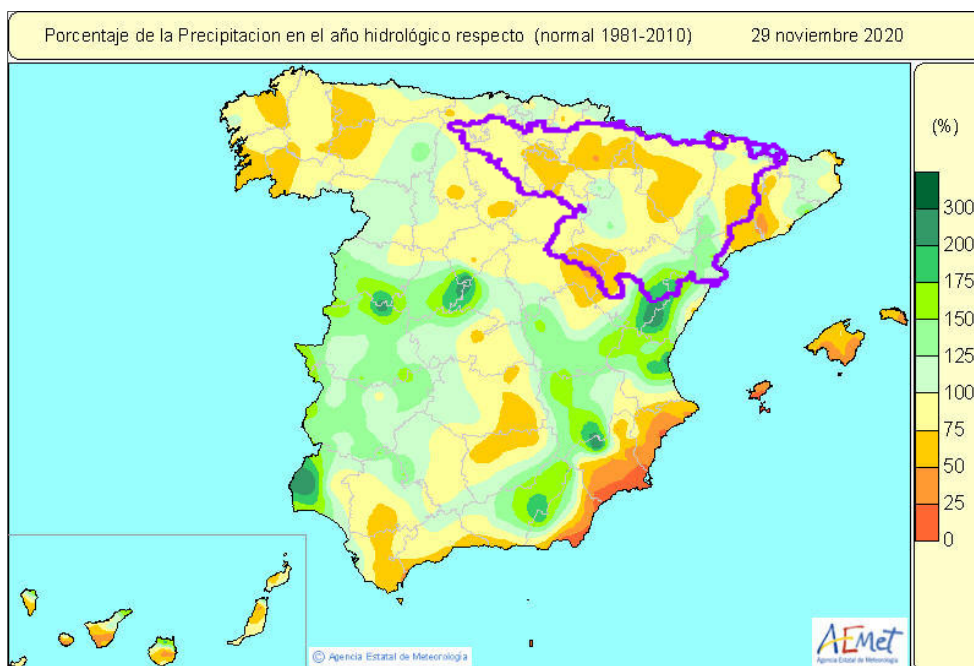


Índice Mensual de Escasez en la Demarcación Hidrográfica del Ebro

UT	Tipo Variable	Codigo Variable	Nombre Variable	Índice Variable 11/2020	Ponderacion(%)	Índice UTE 11/2020	Índice UTE 10/2020	Índice UTE 9/2020	Escenario 11/2020
UTE 01	1	9801	Reservas en embalse de Ebro (9801)	0,56	80	0,59	0,63	0,54	Normalidad
	1	9830	Reservas en embalse de Alloz (9830)	0,48	4				
	1	9875	Reservas en embalse de Itoiz (9875)	0,78	12				
	2	S001	Reservas en sistema de embalses de González Lacasa (9811) y Pajares (9806)	0,59	4				
UTE 02	1	9809	Reservas en embalse de Mansilla (9809)	0,63	90	0,65	0,74	0,74	Normalidad
	9	2110-4-0542	Nivel del piezómetro IGM CASTAÑARES (2110-4-0542)	0,76	5				
	9	2011-4-0003	Nivel del piezómetro GARGANCHON-3-SGOP (2011-4-0003)	0,94	5				
UTE 03	2	S001	Reservas en sistema de embalses de González Lacasa (9811) y Pajares (9806)	0,59	100	0,59	0,66	0,63	Normalidad
UTE 04	1	9871	Reservas en embalse de El Val (9871)	0,74	30	0,59	0,61	0,46	Normalidad
	5	9253	Aportaciones en EA Cidacos en Arnedillo (9253)	0,46	50				
	9	2614-5-0007	Nivel del piezómetro Z-40 DGA. PLANILLA (2614-5-0007)	0,44	10				
	9	2413-4-0043	Nivel del piezómetro VALDEGUTUR (2413-4-0043)	0,96	10				
UTE 05	1	9808	Reservas en embalse de Maidevera (9808)	0,83	5	0,91	0,90	0,94	Normalidad
	1	9812	Reservas en embalse de La Tranquera (9812)	0,95	85				
	9	2620-2-0011	Nivel del piezómetro IRYDA TE-19 (2620-2-0011)	0,76	5				
	9	2716-7-0010	Nivel del piezómetro BARRANCO DE LAS POZAS (2716-7-0010)	0,51	5				
UTE 06	1	9814	Reservas en embalse de Las Torcas (9814)	0,81	100	0,81	0,80	0,86	Normalidad
UTE 07	1	9815	Reservas en embalse de Moneva (9815)	1,00	100	1,00	1,00	1,00	Normalidad
UTE 08	1	9817	Reservas en embalse de Cueva Foradada (9817)	0,87	100	0,87	0,87	0,95	Normalidad
UTE 09	1	9803	Reservas en embalse de Mequinzenza (9803)	0,26	5	0,46	0,47	0,58	Prealerta
	1	9823	Reservas en embalse de Caspe (9823)	0,89	15				
	2	S002	Reservas en sistema de embalses de Santolea (9818), Puente de Santolea (9898) y Calanda (9822)	0,39	80				
UTE 09A	2	S002	Reservas en sistema de embalses de Santolea (9818), Puente de Santolea (9898) y Calanda (9822)	0,39	100	0,39	0,40	0,51	Prealerta
UTE 09B	1	9803	Reservas en embalse de Mequinzenza (9803)	0,26	20	0,76	0,76	0,90	Normalidad
	1	9823	Reservas en embalse de Caspe (9823)	0,89	80				
UTE 10	1	9821	Reservas en embalse de Pena (9821)	0,93	100	0,93	0,95	0,96	Normalidad
UTE 11	1	9803	Reservas en embalse de Mequinzenza (9803)	0,26	100	0,26	0,50	0,78	Alerta
UTE 12	2	S004	Reservas en sistema de embalses de Oliana (9862) y Rialb (9876)	0,68	70 (nov-abr) - 77,5 (may-)	0,66	0,68	0,62	Normalidad
	2	S003	Reservas en sistema de embalses de Camarasa (9860), Terradets (9859) y Tremp (9858)	0,86	20 (nov-abr) - 22,5 (may-)				
	7	Cue11	Reservas nivales en Noguera Pallaresa hasta Embalse de Talarn (Cue11)	0,00	2,5 (nov-abr) - 0 (may-oct)				
	8	N002	Reservas acumuladas en forma de nieve (Cue12 y Cue13)	0,11	7,5 (nov-abr) - 0 (may-oct)				
UTE 12A	2	S004	Reservas en sistema de embalses de Oliana (9862) y Rialb (9876)	0,68	90 (nov-abr) - 100 (may-)	0,62	0,68	0,65	Normalidad
	8	N002	Reservas acumuladas en forma de nieve (Cue12 y Cue13)	0,11	10 (nov-abr)-0(may-oct)				
UTE 12B	2	S004	Reservas en sistema de embalses de Oliana (9862) y Rialb (9876)	0,68	45 (nov-abr) - 50 (may-oct)	0,69	0,67	0,58	Normalidad
	2	S003	Reservas en sistema de embalses de Camarasa (9860), Terradets (9859) y Tremp (9858)	0,86	45 (nov-abr) - 50 (may-oct)				
	8	N003	Reservas acumuladas en forma de nieve (Cue11, Cue12 y Cue13)	0,00	10 (nov-abr) - 0 (may-oct)				
UTE 13	1	9848	Reservas en embalse de Barasona (9848)	0,40	27,5 (nov-may) - 30 (jun-)	0,69	0,74	0,74	Normalidad
	1	9895	Reservas en embalse de San Salvador (9895)	0,83	17,5 (nov-may) - 20 (jun-)				
	2	S006	Reservas en sistema de embalses de Santa Ana (9852), Canelles (9851) y Escales (9850)	0,96	45 (nov-may) - 50 (jun-oct)				
	8	N004	Reservas acumuladas en forma de nieve (Cue09 y Cue10)	0,00	10 (nov-may) - 0 (jun-oct)				
UTE 13A	2	S006	Reservas en sistema de embalses de Santa Ana (9852), Canelles (9851) y Escales (9850)	0,96	90 (nov-may) - 100 (jun-)	0,86	0,99	0,98	Normalidad
	7	Cue10	Reservas nivales en Noguera Ribagorzana hasta Pont de Suert (Cue10)	0,00	10 (nov-may) - 0 (jun-oct)				
UTE 13B	1	9848	Reservas en embalse de Barasona (9848)	0,40	50 (nov-may) - 55 (jun-oct)	0,53	0,50	0,54	Normalidad
	1	9895	Reservas en embalse de San Salvador (9895)	0,83	40 (nov-may) - 45 (jun-oct)				
	7	Cue09	Reservas nivales en Ésera hasta Barasona (Cue09)	0,00	10 (nov-may) - 0 (jun-oct)				
UTE 14	2	S007	Reservas en sistema de embalses de Sotonera (9838), Mediano (9846), El Grado (9847), Búbal (9835) y Lanuza	0,45	90 (nov-may) - 100 (jun-)	0,41	0,50	0,48	Prealerta
	8	N005	Reservas acumuladas en forma de nieve (Cue06, Cue07 y Cue08)	0,00	10 (nov-may) - 0 (jun-oct)				
UTE 14A	2	S008	Reservas en sistema de embalses de Mediano (9846) Y El Grado (9847)	0,44	90 (nov-may) - 100 (jun-)	0,40	0,43	0,39	Prealerta
	8	N006	Reservas acumuladas en forma de nieve (Cue07 y Cue08)	0,00	10 (nov-may) - 0 (jun-oct)				
UTE 14B	2	S009	Reservas en sistema de embalses de Sotonera (9838), Búbal (9835) y Lanuza (9840)	0,49	90 (nov-may) - 100 (jun-)	0,44	0,61	0,60	Prealerta
	7	Cue06	Reservas nivales en Gállego hasta Sabiñánigo (Cue06)	0,00	10 (nov-may) - 0 (jun-oct)				
UTE 15	1	9829	Reservas en embalse de Yesa (9829)	0,40	90 (nov-abr) - 100 (may-)	0,36	0,57	0,26	Prealerta
	7	Cue05	Reservas nivales en Aragón hasta el Embalse de Yesa (Cue05)	0,00	10 (nov-abr) - 0 (may-oct)				
UTE 16	1	9830	Reservas en embalse de Alloz (9830)	0,48	5	0,77	0,82	0,77	Normalidad
	1	9875	Reservas en embalse de Itoiz (9875)	0,78	95				
UTE 17	2	S010	Reservas en sistema de embalses de Ullívarri (9827) y Urrúnaga (9828)	0,73	100	0,73	0,72	0,70	Normalidad
UTE 18	5	9019	Aportaciones en EA Garona en Bossots (9019)	0,68	90 (nov-may) - 100 (jun-)	0,61	0,84	0,63	Normalidad
	7	Cue14	Reservas nivales en Garona hasta frontera Francia (Cue14)	0,00	10 (nov-may) - 0 (jun-oct)				
UTE DEM		TotalReservas	Reservas en embalses considerados en Índices de Escasez	0,64		0,64	0,72	0,84	Normalidad
UTE DEM COMP		TotalReservas	Reservas en embalses considerados en índices de Escasez (Usos consuntivos)	0,68		0,68	0,67	0,71	Normalidad

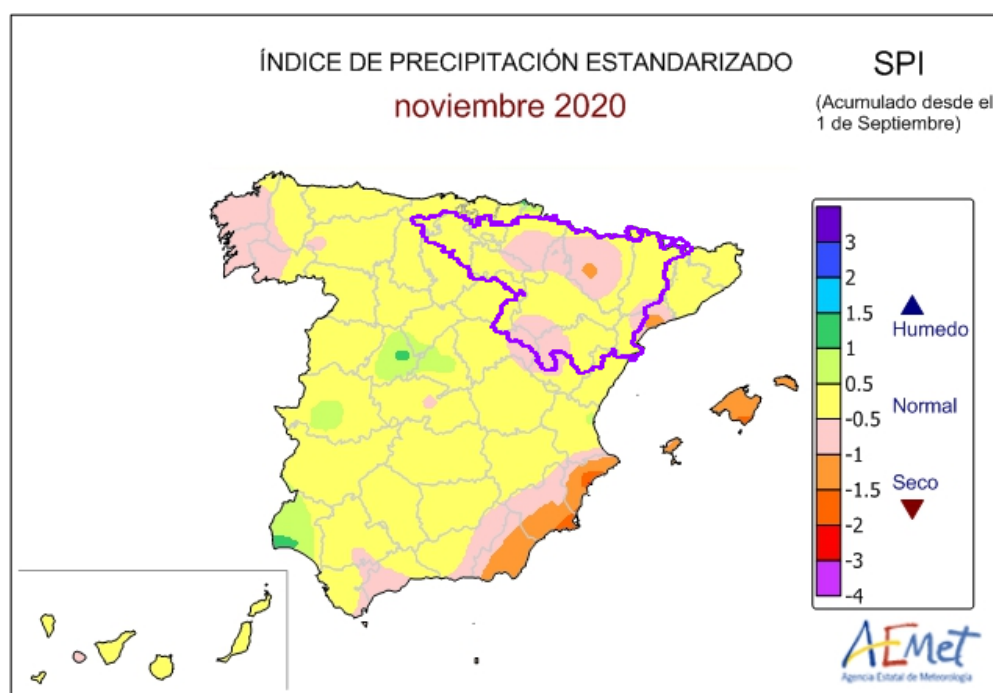
SEQUÍA METEOROLÓGICA AEMET

PORCENTAJE DE PRECIPITACIÓN ACUMULADA SOBRE LA NORMAL DESDE EL 1 DE OCTUBRE DE 2020 (A 30 Noviembre 2020)

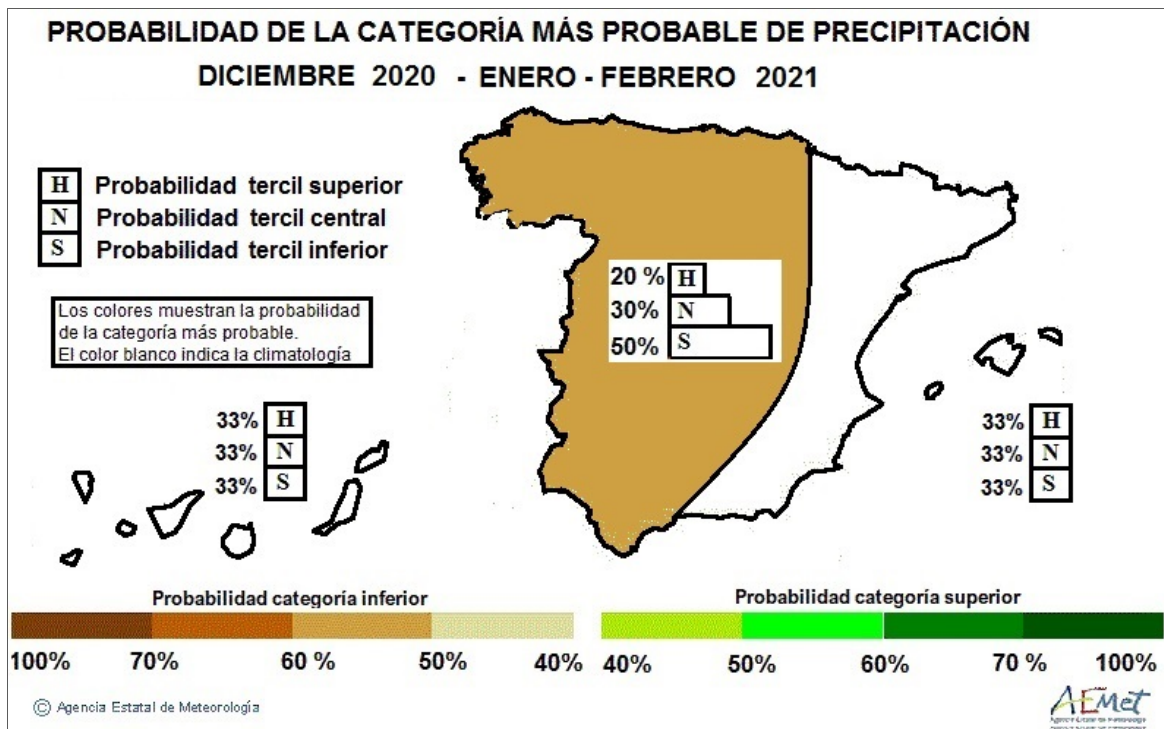


INDICE DE PRECIPITACIÓN ESTANDARIZADO AÑO METEOROLÓGICO

(DESDE 1 DE SEPTIEMBRE DE 2020)



PREDICIÓN ESTACIONAL DE PRECIPITACIONES



PREDICCIÓN OBSERVATORIO EUROPEO DE LA SEQUÍA

